

**Produktname: TREX1 Kaninchen-monoklonaler Antikörper****Katalog-Nr.: AMRe85166**

Nur für Forschungszwecke.

**Zusammenfassung**

<b>Beschreibung</b>	Rekombinanter monoklonaler Kaninchenantikörper
<b>Host</b>	Kaninchen
<b>Anwendung</b>	WB,IHC,ICC
<b>Reaktivität</b>	Menschlich
<b>Konjugation</b>	Unkonjugiert
<b>Modifikation</b>	Unverändert
<b>Isotyp</b>	IgG
<b>Klonalität</b>	Monoklonal
<b>Form</b>	Flüssig
<b>Konzentration</b>	0,62 mg/ml. Die Konzentration dieses Produkts kann chargenabhängig sein.
<b>Lagerung</b>	Aliquotieren und bei -20°C lagern (12 Monate haltbar).Frost/Tau-Zyklen vermeiden.
<b>Versand</b>	Eisbeutel
<b>Puffer</b>	Gereinigter Antikörper in TBS mit 0,05 % Natriumazid, 0,05 % Schutzprotein und 50 % Glycerin.
<b>Aufreinigung</b>	Affinitätsreinigung

**Anwendung**

<b>Verdünnungsverhältnis</b>	WB 1:500-1:1000,IHC 1:50-1:100,ICC 1:50-1:200
<b>Molekulargewicht</b>	Calculated MW: 33 kDa; Observed MW: 33 kDa

**Antigen-Informationen**

<b>Genname</b>	TREX1
<b>Alternative Namen</b>	AGS1; AGS5; CRV; DNase III; DRN3; HERN3; TREX1
<b>Gen-ID</b>	11277.0
<b>SwissProt ID</b>	Q9NSU2
<b>Immunogen</b>	Rekombinantes Protein des humanen TREX1

**Hintergrund**

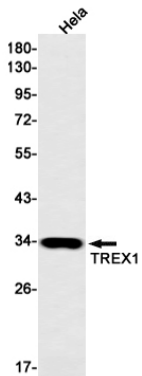
TREX1 ist die wichtigste 3'->5'-DNA-Exonuklease in menschlichen Zellen. Das Protein ist eine nicht-prozessive Exonuklease, die

möglicherweise eine Korrekturlesefunktion für eine menschliche DNA-Polymerase übernimmt.

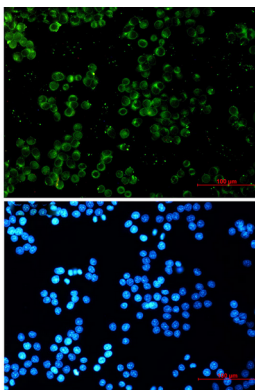
## Forschungsbereich

-

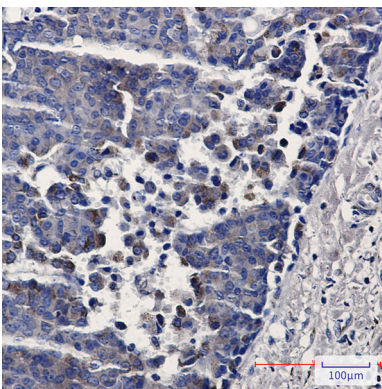
## Bilddaten



Western-Blot-Analyse von TREX1 in HeLa-Lysaten unter Verwendung eines TREX1-Antikörpers.



Immunzytochemische Analyse von TREX1 (grün) in HeLa unter Verwendung von TREX1-Antikörper und DAPI (blau).



Immunhistochemische Analyse von in Paraffin eingebettetem menschlichem Brustkrebsgewebe mittels TREX1-Antikörper. Zur Antigenrückgewinnung wurde Natriumcitrat (pH 6,0) unter hohem Druck und hoher Temperatur verwendet.