

Produktname: ASH2L Kaninchen-monoklonaler Antikörper**Katalog-Nr.: AMRe85162**

Nur für Forschungszwecke.

Zusammenfassung

Beschreibung	Rekombinanter monoklonaler Kaninchenantikörper
Host	Kaninchen
Anwendung	WB,ICC,IP
Reaktivität	Mensch, Ratte
Konjugation	Unkonjugiert
Modifikation	Unverändert
Isotyp	IgG
Klonalität	Monoklonal
Form	Flüssig
Konzentration	-
Lagerung	Aliquotieren und bei -20°C lagern (12 Monate haltbar).Frost/Tau-Zyklen vermeiden.
Versand	Eisbeutel
Puffer	Gereinigter Antikörper in TBS mit 0,05 % Natriumazid, 0,05 % Schutzprotein und 50 % Glycerin.
Aufreinigung	Affinitätsreinigung

Anwendung

Verdünnungsverhältnis	WB 1:500-1:1000,ICC 1:50-1:200,IP 1:10-1:20
Molekulargewicht	Calculated MW: 69 kDa; Observed MW: 80 kDa

Antigen-Informationen

Genname	ASH2L
Alternative Namen	ASH2; Bre2; ASH2L1; ASH2L2
Gen-ID	9070.0
SwissProt ID	Q9UBL3
Immunogen	Ein synthetisches Peptid des humanen ASH2L

Hintergrund

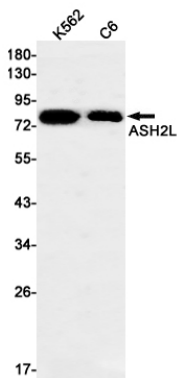
Bestandteil des Set1/Ash2-Histonmethyltransferase-(HMT)-Komplexes, der spezifisch Lysin 4 des Histons H3 methyliert,

jedoch nicht, wenn das benachbarte Lysin 9 bereits methyliert ist. Als Teil des MLL1/MLL-Komplexes ist es an der Methylierung und Dimethylierung von Lysin 4 des Histons H3 beteiligt. Es fungiert möglicherweise als Transkriptionsregulator und spielt möglicherweise eine Rolle in der Hämatopoese.

Forschungsbereich

-

Bilddaten



Western-Blot-Analyse von ASH2L in K562, C6-Lysaten unter Verwendung eines ASH2L-Antikörpers.



Immunzytochemische Analyse von ASH2L (grün) in K562 unter Verwendung von ASH2L-Antikörper und DAPI (blau).

