
Produktname: SLP2 Kaninchen-monoklonaler Antikörper**Katalog-Nr.: AMRe85161**

Nur für Forschungszwecke.

Zusammenfassung

Beschreibung	Rekombinanter monoklonaler Kaninchenantikörper
Host	Kaninchen
Anwendung	WB,ICC,IP
Reaktivität	Mensch, Maus, Ratte
Konjugation	Unkonjugiert
Modifikation	Unverändert
Isotyp	IgG
Klonalität	Monoklonal
Form	Flüssig
Konzentration	-
Lagerung	Aliquotieren und bei -20°C lagern (12 Monate haltbar).Frost/Tau-Zyklen vermeiden.
Versand	Eisbeutel
Puffer	Gereinigter Antikörper in TBS mit 0,05 % Natriumazid, 0,05 % Schutzprotein und 50 % Glycerin.
Aufreinigung	Affinitätsreinigung

Anwendung

Verdünnungsverhältnis	WB 1:500-1:1000,ICC 1:50-1:200,IP 1:10-1:20
Molekulargewicht	Calculated MW: 39 kDa; Observed MW: 39 kDa

Antigen-Informationen

Genname	SLP2
Alternative Namen	stomatin like 2; SLP-2; HSPC108
Gen-ID	30968.0
SwissProt ID	Q9UJZ1
Immunogen	Ein synthetisches Peptid des menschlichen STOML2

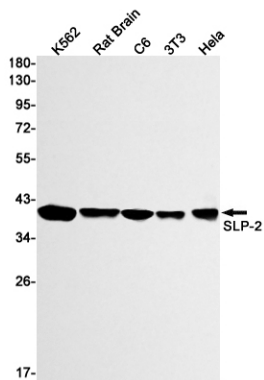
Hintergrund

Mitochondriales Protein, das wahrscheinlich die Biogenese und die Aktivität der Mitochondrien reguliert.

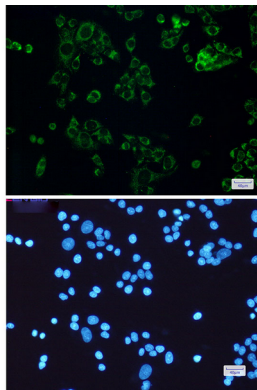
Forschungsbereich

-

Bildaten



Western-Blot-Analyse von SLP2 in Lysaten von K562-, Rattenhirn-, C6-, 3T3- und HeLa-Zellen unter Verwendung eines SLP2-Antikörpers.



Immunocytochemische Analyse von SLP2 (grün) in HeLa unter Verwendung von SLP2-Antikörpern und DAPI (blau)