

Produktname: POLD1 Kaninchen-monoklonaler Antikörper**Katalog-Nr.: AMRe85160**

Nur für Forschungszwecke.

Zusammenfassung

Beschreibung	Rekombinanter monoklonaler Kaninchenantikörper
Host	Kaninchen
Anwendung	WB,ICC
Reaktivität	Mensch, Maus, Ratte
Konjugation	Unkonjugiert
Modifikation	Unverändert
Isotyp	IgG
Klonalität	Monoklonal
Form	Flüssig
Konzentration	-
Lagerung	Aliquotieren und bei -20°C lagern (12 Monate haltbar).Frost/Tau-Zyklen vermeiden.
Versand	Eisbeutel
Puffer	Gereinigter Antikörper in TBS mit 0,05 % Natriumazid, 0,05 % Schutzprotein und 50 % Glycerin.
Aufreinigung	Affinitätsreinigung

Anwendung

Verdünnungsverhältnis	WB 1:500-1:1000,ICC 1:50-1:200
Molekulargewicht	Calculated MW: 124 kDa; Observed MW: 124 kDa

Antigen-Informationen

Genname	POLD1
Alternative Namen	CDC2; CRCS10; MDPL; POLD; POLD1
Gen-ID	5424.0
SwissProt ID	P28340
Immunogen	Ein synthetisches Peptid der katalytischen Untereinheit der humanen DNA-Polymerase Delta.

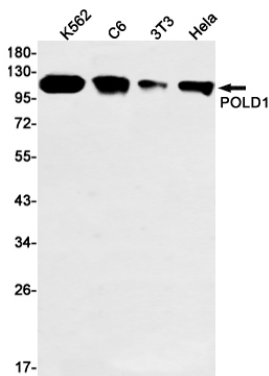
Hintergrund

Besitzt zwei enzymatische Aktivitäten: DNA-Synthese (Polymerase) und eine Exonukleaseaktivität, die einzelsträngige DNA in 3'-5'-Richtung abbaut. Wird zusammen mit seinen Hilfsproteinen (Proliferating Cell Nuclear Antigen (PCNA) und Replikationsfaktor C (RFC) oder Aktivator 1) für die Leitstrangsynthese benötigt. Ist außerdem an der Vervollständigung von Okazaki-Fragmenten beteiligt, die durch den DNA-Polymerase- α /Primase-Komplex initiiert werden.

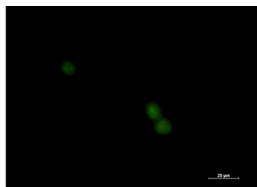
Forschungsbereich

-

Bilddaten



Western-Blot-Analyse von POLD1 in Lysaten von K562, C6, 3T3 und HeLa unter Verwendung eines POLD1-Antikörpers.



Immunzytochemische Analyse von POLD1 (grün) in K562 unter Verwendung eines POLD1-Antikörpers und DAPI (blau).

