

---

**Produktname: CD13 Kaninchen-monoklonaler Antikörper****Katalog-Nr.: AMRe85155**

Nur für Forschungszwecke.

**Zusammenfassung**

<b>Beschreibung</b>	Rekombinanter monoklonaler Kaninchenantikörper
<b>Host</b>	Kaninchen
<b>Anwendung</b>	WB,IHC,ICC,IP
<b>Reaktivität</b>	Mensch, Ratte
<b>Konjugation</b>	Unkonjugiert
<b>Modifikation</b>	Unverändert
<b>Isotyp</b>	IgG
<b>Klonalität</b>	Monoklonal
<b>Form</b>	Flüssig
<b>Konzentration</b>	0,62 mg/ml. Die Konzentration dieses Produkts kann chargenabhängig sein.
<b>Lagerung</b>	Aliquotieren und bei -20°C lagern (12 Monate haltbar).Frost/Tau-Zyklen vermeiden.
<b>Versand</b>	Eisbeutel
<b>Puffer</b>	Gereinigter Antikörper in TBS mit 0,05 % Natriumazid, 0,05 % Schutzprotein und 50 % Glycerin.
<b>Aufreinigung</b>	Affinitätsreinigung

**Anwendung**

<b>Verdünnungsverhältnis</b>	WB 1:500-1:1000,IHC 1:50-1:100,ICC 1:50-1:200,IP 1:10-1:20
<b>Molekulargewicht</b>	Calculated MW: 110 kDa; Observed MW: 160 kDa

**Antigen-Informationen**

<b>Genname</b>	CD13 ANPEP; APN; CD13; PEPN; Aminopeptidase N; AP-N; hAPN; Alanyl aminopeptidase;
<b>Alternative Namen</b>	Aminopeptidase M; AP-M; Microsomal aminopeptidase; Myeloid plasma membrane glycoprotein CD13; gp150; CD antigen CD13
<b>Gen-ID</b>	290.0
<b>SwissProt ID</b>	P15144
<b>Immunogen</b>	Ein synthetisches Peptid des humanen CD13

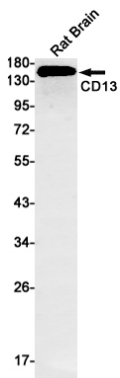
## Hintergrund

Aminopeptidase N (APN, CD13) ist ein weit verbreitetes, membrangebundenes proteolytisches Enzym, das Peptide während der Verdauung spaltet, Zelloberflächenantigene während der Antigenpräsentation abspaltet und als Rezeptor für humane Viren, einschließlich mehrerer Coronaviren, fungiert. Es spielt eine Rolle bei der finalen Verdauung von Peptiden, die durch die Hydrolyse von Proteinen durch gastrische und pankreatische Proteasen entstehen.

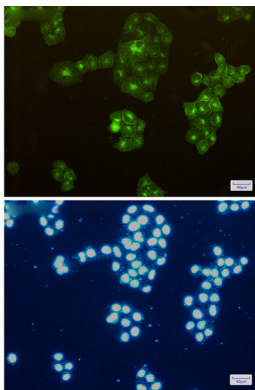
## Forschungsbereich

-

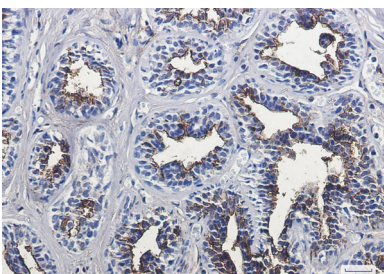
## Bilddaten



Western-Blot-Analyse von CD13 in Rattenhirnlysaten unter Verwendung eines CD13-Antikörpers.



Immunzytochemische Analyse von CD13 (grün) in HeLa-Zellen unter Verwendung von CD13-Antikörpern und DAPI (blau)



Immunhistochemische Analyse von in Paraffin eingebettetem menschlichem Brustkrebsgewebe mittels CD13-Antikörper. Zur Antigenrückgewinnung wurde Natriumcitrat (pH 6,0) unter hohem Druck und hoher Temperatur verwendet.