

Produktname: ENDOGL1 Kaninchen-monoklonaler Antikörper**Katalog-Nr.: AMRe85147**

Nur für Forschungszwecke.

Zusammenfassung

Beschreibung	Rekombinanter monoklonaler Kaninchenantikörper
Host	Kaninchen
Anwendung	WB
Reaktivität	Menschlich
Konjugation	Unkonjugiert
Modifikation	Unverändert
Isotyp	IgG
Klonalität	Monoklonal
Form	Flüssig
Konzentration	-
Lagerung	Aliquotieren und bei -20°C lagern (12 Monate haltbar).Frost/Tau-Zyklen vermeiden.
Versand	Eisbeutel
Puffer	Gereinigter Antikörper in TBS mit 0,05 % Natriumazid, 0,05 % Schutzprotein und 50 % Glycerin.
Aufreinigung	Affinitätsreinigung

Anwendung

Verdünnungsverhältnis	WB 1:500-1:1000
Molekulargewicht	Calculated MW: 41 kDa; Observed MW: 41 kDa

Antigen-Informationen

Genname	ENDOGL1
Alternative Namen	exo/endonuclease G; ENGL; ENGLA; ENGLB; ENGL-a; ENGL-b; ENDOGL1; ENDOGL2
Gen-ID	9941.0
SwissProt ID	Q9Y2C4
Immunogen	Ein synthetisches Peptid des menschlichen ENDOGL1

Hintergrund

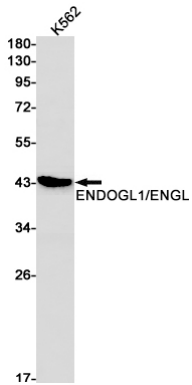
Endo-/Exonuklease mit Nicking-Aktivität gegenüber superhelikaler DNA, einer Präferenz für einzelsträngige DNA und 5'-3'-

Exonuklease-Aktivität.

Forschungsbereich

-

Bilddaten



Western-Blot-Analyse von ENDOGL1/ENGL in K562-Lysaten unter Verwendung eines ENDOGL1-Antikörpers.