

Produktname: Menin Kaninchen-monoklonaler Antikörper**Katalog-Nr.: AMRe85144**

Nur für Forschungszwecke.

Zusammenfassung

| | |
|----------------------|---|
| Beschreibung | Rekombinanter monoklonaler Kaninchenantikörper |
| Host | Kaninchen |
| Anwendung | WB,IP |
| Reaktivität | Mensch, Ratte |
| Konjugation | Unkonjugiert |
| Modifikation | Unverändert |
| Isotyp | IgG |
| Klonalität | Monoklonal |
| Form | Flüssig |
| Konzentration | - |
| Lagerung | Aliquotieren und bei -20°C lagern (12 Monate haltbar).Frost/Tau-Zyklen vermeiden. |
| Versand | Eisbeutel |
| Puffer | Gereinigter Antikörper in TBS mit 0,05 % Natriumazid, 0,05 % Schutzprotein und 50 % Glycerin. |
| Aufreinigung | Affinitätsreinigung |

Anwendung

Verdünnungsverhältnis WB 1:500-1:1000,IP 1:10-1:20

tnis

Molekulargewicht Calculated MW: 68 kDa; Observed MW: 68 kDa

Antigen-Informationen

| | |
|--------------------------|---|
| Genname | Menin |
| Alternative Namen | MEN1; SCG2; Menin |
| Gen-ID | 4221.0 |
| SwissProt ID | O00255 |
| Immunogen | Ein synthetisches Peptid des menschlichen Menin |

Hintergrund

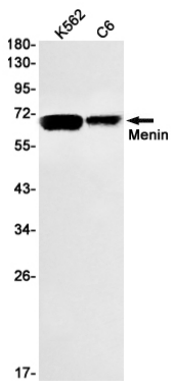
Menin, das Proteinprodukt des MEN1-Gens, ist Bestandteil des MLL-haltigen Histonmethyltransferase-Komplexes, der die

Methylierung von Histon H3 Lys4 katalysiert und dadurch die Transkriptionsaktivierung fördert. Menin hemmt die Proliferation von Inselzellen der Bauchspeicheldrüse, zumindest teilweise durch die MLL-vermittelte Aktivierung der Cyclin-abhängigen Kinaseinhibitor-Gene p18INK4c (p18) und p27CIP/KIP (p27).

Forschungsbereich

-

Bilddaten



Western-Blot-Analyse von Menin in K562, C6-Lysaten unter Verwendung eines Menin-Antikörpers.