
Produktname: CENPA Kaninchen-monoklonaler Antikörper**Katalog-Nr.: AMRe85136**

Nur für Forschungszwecke.

Zusammenfassung

Beschreibung	Rekombinanter monoklonaler Kaninchenantikörper
Host	Kaninchen
Anwendung	WB
Reaktivität	Menschlich
Konjugation	Unkonjugiert
Modifikation	Unverändert
Isotyp	IgG
Klonalität	Monoklonal
Form	Flüssig
Konzentration	-
Lagerung	Aliquotieren und bei -20°C lagern (12 Monate haltbar).Frost/Tau-Zyklen vermeiden.
Versand	Eisbeutel
Puffer	Gereinigter Antikörper in TBS mit 0,05 % Natriumazid, 0,05 % Schutzprotein und 50 % Glycerin.
Aufreinigung	Affinitätsreinigung

Anwendung

Verdünnungsverhältnis	WB 1:500-1:1000
Molekulargewicht	Calculated MW: 16 kDa; Observed MW: 16 kDa

Antigen-Informationen

Genname	CENPA
Alternative Namen	Centromere autoantigen A; Centromere protein A; CENP-A
Gen-ID	1058.0
SwissProt ID	P49450
Immunogen	Ein synthetisches Peptid des menschlichen CENPA

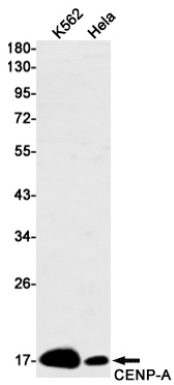
Hintergrund

Histon H3-ähnliches nukleosomales Protein, das spezifisch in zentromerischen Nukleosomen vorkommt.

Forschungsbereich

-

Bildaten



Western-Blot-Analyse von CENPA in K562- und HeLa-Lysaten unter Verwendung eines CENPA-Antikörpers.