
Produktname: ATG13 Kaninchen-monoklonaler Antikörper**Katalog-Nr.: AMRe85134**

Nur für Forschungszwecke.

Zusammenfassung

Beschreibung	Rekombinanter monoklonaler Kaninchenantikörper
Host	Kaninchen
Anwendung	WB,IP
Reaktivität	Mensch, Maus, Ratte
Konjugation	Unkonjugiert
Modifikation	Unverändert
Isotyp	IgG
Klonalität	Monoklonal
Form	Flüssig
Konzentration	-
Lagerung	Aliquotieren und bei -20°C lagern (12 Monate haltbar).Frost/Tau-Zyklen vermeiden.
Versand	Eisbeutel
Puffer	Gereinigter Antikörper in TBS mit 0,05 % Natriumazid, 0,05 % Schutzprotein und 50 % Glycerin.
Aufreinigung	Affinitätsreinigung

Anwendung

Verdünnungsverhältnis	WB 1:500-1:1000,IP 1:10-1:20
Molekulargewicht	Calculated MW: 57 kDa; Observed MW: 72 kDa

Antigen-Informationen

Genname	ATG13
Alternative Namen	Autophagy-related protein 13
Gen-ID	9776.0
SwissProt ID	O75143
Immunogen	Rekombinantes Protein des menschlichen KIAA0652

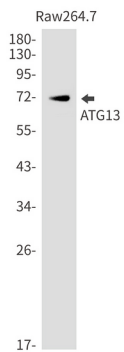
Hintergrund

Autophagie-Faktor, der für die Autophagosomenbildung und die Mitophagie benötigt wird.

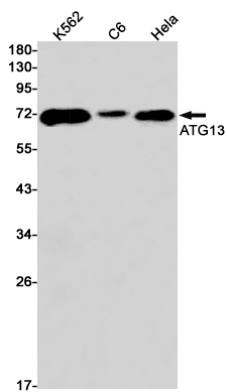
Forschungsbereich

Autophagie, mTOR-Signalweg

Bilddaten



Western-Blot-Analyse von ATG13 in Raw264.7-Lysaten unter Verwendung eines ATG13-Antikörpers.



Western-Blot-Analyse von ATG13 in K562-, C6- und HeLa-Lysaten unter Verwendung eines ATG13-Antikörpers.