
Produktname: SHP2 Kaninchen-monoklonaler Antikörper**Katalog-Nr.: AMRe85131**

Nur für Forschungszwecke.

Zusammenfassung

Beschreibung	Rekombinanter monoklonaler Kaninchenantikörper
Host	Kaninchen
Anwendung	WB,IHC,IP
Reaktivität	Menschlich
Konjugation	Unkonjugiert
Modifikation	Unverändert
Isotyp	IgG
Klonalität	Monoklonal
Form	Flüssig
Konzentration	-
Lagerung	Aliquotieren und bei -20°C lagern (12 Monate haltbar).Frost/Tau-Zyklen vermeiden.
Versand	Eisbeutel
Puffer	Gereinigter Antikörper in TBS mit 0,05 % Natriumazid, 0,05 % Schutzprotein und 50 % Glycerin.
Aufreinigung	Affinitätsreinigung

Anwendung

Verdünnungsverhältnis	WB 1:500-1:1000,IHC 1:50-1:100,IP 1:10-1:20
Molekulargewicht	Calculated MW: 68 kDa; Observed MW: 68 kDa

Antigen-Informationen

Genname	SHP2 PTPN11; PTP2C; SHPTP2; Tyrosine-protein phosphatase non-receptor type 11; Protein-
Alternative Namen	tyrosine phosphatase 1D; PTP-1D; Protein-tyrosine phosphatase 2C; PTP-2C; SH-PTP2; SHP-2; Shp2; SH-PTP3
Gen-ID	5781.0
SwissProt ID	Q06124
Immunogen	Ein synthetisches Peptid des humanen SHP2

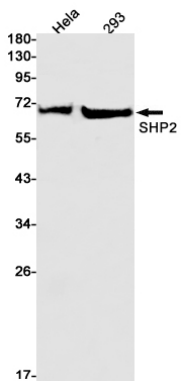
Hintergrund

SHP-2 ist eine SH2-Domäne enthaltende, ubiquitär exprimierte Tyrosin-spezifische Proteinphosphatase. Sie ist an Signalprozessen beteiligt, die nachgeschaltet von Rezeptoren für Wachstumsfaktoren, Zytokine, Hormone, Antigene und extrazelluläre Matrix stattfinden und die Zellentwicklung, Differenzierung, Migration und den Zelltod regulieren.

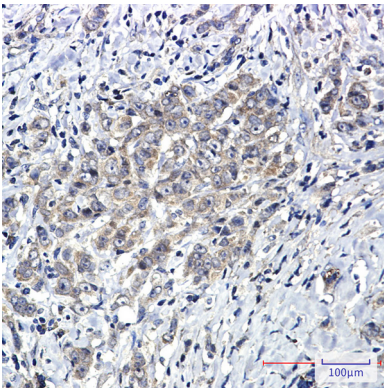
Forschungsbereich

Jak-STAT-Signalweg

Bilddaten



Western-Blot-Analyse von SHP2 in HeLa, 293 Lysaten unter Verwendung eines SHP2-Antikörpers.



Immunohistochemische Analyse von in Paraffin eingebettetem menschlichem Brustkrebs unter Verwendung des SHP2-Antikörpers. Zur Antigenrückgewinnung wurde Natriumcitrat pH 6,0 unter hohem Druck und hoher Temperatur verwendet.