

Produktname: MCM5 Kaninchen-monoklonaler Antikörper**Katalog-Nr.: AMRe85126**

Nur für Forschungszwecke.

Zusammenfassung

Beschreibung	Rekombinanter monoklonaler Kaninchenantikörper
Host	Kaninchen
Anwendung	WB,IHC,ICC,IP
Reaktivität	Mensch, Ratte
Konjugation	Unkonjugiert
Modifikation	Unverändert
Isotyp	IgG
Klonalität	Monoklonal
Form	Flüssig
Konzentration	0,62 mg/ml. Die Konzentration dieses Produkts kann chargenabhängig sein.
Lagerung	Aliquotieren und bei -20°C lagern (12 Monate haltbar).Frost/Tau-Zyklen vermeiden.
Versand	Eisbeutel
Puffer	Gereinigter Antikörper in TBS mit 0,05 % Natriumazid, 0,05 % Schutzprotein und 50 % Glycerin.
Aufreinigung	Affinitätsreinigung

Anwendung

Verdünnungsverhältnis	WB 1:500-1:1000,IHC 1:50-1:100,ICC 1:50-1:200,IP 1:10-1:20
Molekulargewicht	Calculated MW: 82 kDa; Observed MW: 82 kDa

Antigen-Informationen

Genname	MCM5
Alternative Namen	CDC46; MCM5; MGC5315; P1 CDC46
Gen-ID	4174.0
SwissProt ID	P33992
Immunogen	Ein synthetisches Peptid des humanen MCM5

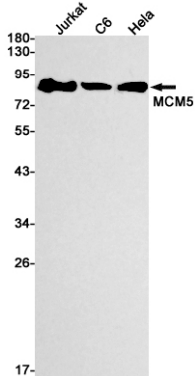
Hintergrund

MCM5 gehört zur MCM-Familie.

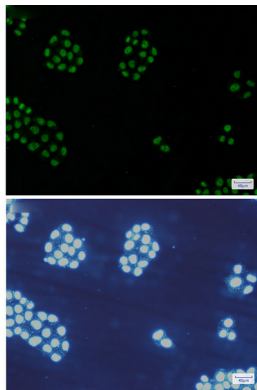
Forschungsbereich

-

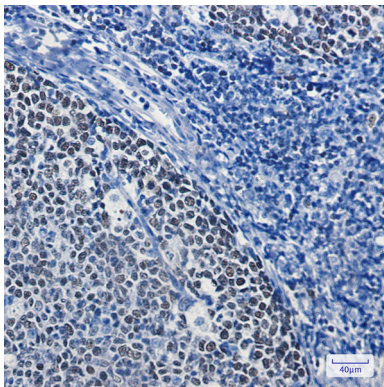
Bilddaten



Western-Blot-Analyse von MCM5 in Jurkat-, C6- und HeLa-Lysaten unter Verwendung eines MCM5-Antikörpers.



Immunzytochemische Analyse von MCM5 (grün) in HeLa-Zellen unter Verwendung von MCM5-Antikörpern und DAPI (blau)



Immunhistochemische Analyse von in Paraffin eingebettetem menschlichem Tonsillengewebe unter Verwendung des Antikörpers MCM5. Zur Antigenrückgewinnung wurde Natriumcitrat (pH 6,0) unter hohem Druck und hoher Temperatur eingesetzt.