

Produktname: NAT10 Kaninchen-monoklonaler Antikörper**Katalog-Nr.: AMRe85116**

Nur für Forschungszwecke.

Zusammenfassung

| | |
|----------------------|---|
| Beschreibung | Rekombinanter monoklonaler Kaninchenantikörper |
| Host | Kaninchen |
| Anwendung | WB,ICC,IP |
| Reaktivität | Mensch, Ratte |
| Konjugation | Unkonjugiert |
| Modifikation | Unverändert |
| Isotyp | IgG |
| Klonalität | Monoklonal |
| Form | Flüssig |
| Konzentration | - |
| Lagerung | Aliquotieren und bei -20°C lagern (12 Monate haltbar).Frost/Tau-Zyklen vermeiden. |
| Versand | Eisbeutel |
| Puffer | Gereinigter Antikörper in TBS mit 0,05 % Natriumazid, 0,05 % Schutzprotein und 50 % Glycerin. |
| Aufreinigung | Affinitätsreinigung |

Anwendung

| | |
|------------------------------|--|
| Verdünnungsverhältnis | WB 1:500-1:1000,ICC 1:50-1:200,IP 1:10-1:20 |
| Molekulargewicht | Calculated MW: 116 kDa; Observed MW: 116 kDa |

Antigen-Informationen

| | |
|--------------------------|---|
| Genname | NAT10 |
| Alternative Namen | ALP; hALP; N acetyltransferase like protein; NAT10; NET43 |
| Gen-ID | 55226.0 |
| SwissProt ID | Q9H0A0 |
| Immunogen | Rekombinantes Protein des humanen NAT10 |

Hintergrund

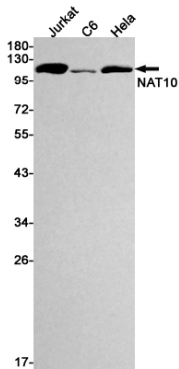
Besitzt in vitro Proteinacetyltransferase-Aktivität. Kann sowohl Histone als auch Mikrotubuli acetylieren. Die Histonacetylierung

reguliert möglicherweise die Transkription und die mitotische Chromokondensation.

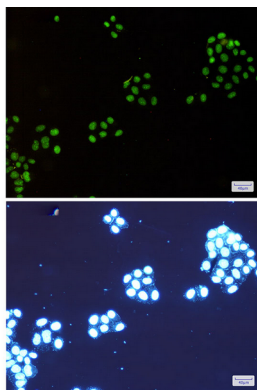
Forschungsbereich

-

Bilddaten



Western-Blot-Analyse von NAT10 in Jurkat-, C6- und HeLa-Lysaten unter Verwendung eines NAT10-Antikörpers.



Immunocytochemische Analyse von NAT10 (grün) in HeLa-Zellen unter Verwendung des NAT10-Antikörpers und DAPI (blau).