

**Produktname: GATA1 Kaninchen-monoklonaler Antikörper****Katalog-Nr.: AMRe85113**

Nur für Forschungszwecke.

**Zusammenfassung**

|                      |   |
|----------------------|---|
| <b>Beschreibung</b>  | Rekombinanter monoklonaler Kaninchenantikörper  |
| <b>Host</b>          | Kaninchen   |
| <b>Anwendung</b>     | WB,ICC,IP   |
| <b>Reaktivität</b>   | Menschlich  |
| <b>Konjugation</b>   | Unkonjugiert  |
| <b>Modifikation</b>  | Unverändert   |
| <b>Isotyp</b>        | IgG   |
| <b>Klonalität</b>    | Monoklonal  |
| <b>Form</b>          | Flüssig   |
| <b>Konzentration</b> | -   |
| <b>Lagerung</b>      | Aliquotieren und bei -20°C lagern (12 Monate haltbar).Frost/Tau-Zyklen vermeiden.             |
| <b>Versand</b>       | Eisbeutel   |
| <b>Puffer</b>        | Gereinigter Antikörper in TBS mit 0,05 % Natriumazid, 0,05 % Schutzprotein und 50 % Glycerin. |
| <b>Aufreinigung</b>  | Affinitätsreinigung   |

**Anwendung**

|                              |   |
|------------------------------|---|
| <b>Verdünnungsverhältnis</b> | WB 1:500-1:1000,ICC 1:50-1:200,IP 1:10-1:20 |
| <b>Molekulargewicht</b>      | Calculated MW: 43 kDa; Observed MW: 43 kDa  |

**Antigen-Informationen**

|                          |  |
|--------------------------|--|
| <b>Genname</b>           | GATA1  |
| <b>Alternative Namen</b> | GATA1; ERYF1; GF1; Erythroid transcription factor; Eryf1; GATA-binding factor 1; GATA-1; GF-1; NF-E1 DNA-binding protein |
| <b>Gen-ID</b>            | 2623.0   |
| <b>SwissProt ID</b>      | P15976   |
| <b>Immunogen</b>         | Rekombinantes Protein des humanen GATA1  |

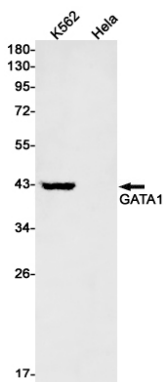
**Hintergrund**

GATA-1 ist das erste Mitglied der GATA-Familie und wird für die Entwicklung von Erythrozyten und Megakaryozyten benötigt. Mutationen im GATA-1-Gen wurden mit zahlreichen menschlichen Erkrankungen in Verbindung gebracht, darunter akute megakaryoblastische Leukämie bei Kindern mit Down-Syndrom (DS-AMKL), X-chromosomale Thrombozytopenie und das Graue-Thrombozyten-Syndrom.

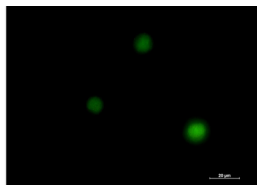
## Forschungsbereich

-

## Bilddaten



Western-Blot-Analyse von GATA1 in K562- und HeLa-Lysaten unter Verwendung eines GATA1-Antikörpers.



Immunzytochemische Analyse von GATA1 (grün) in K562 unter Verwendung von GATA1-Antikörper und DAPI (blau).

