

Produktname: PD L2 Kaninchen-monoklonaler Antikörper**Katalog-Nr.: AMRe85112**

Nur für Forschungszwecke.

Zusammenfassung

Beschreibung	Rekombinanter monoklonaler Kaninchenantikörper
Host	Kaninchen
Anwendung	WB
Reaktivität	Mensch, Ratte
Konjugation	Unkonjugiert
Modifikation	Unverändert
Isotyp	IgG
Klonalität	Monoklonal
Form	Flüssig
Konzentration	-
Lagerung	Aliquotieren und bei -20°C lagern (12 Monate haltbar).Frost/Tau-Zyklen vermeiden.
Versand	Eisbeutel
Puffer	Gereinigter Antikörper in TBS mit 0,05 % Natriumazid, 0,05 % Schutzprotein und 50 % Glycerin.
Aufreinigung	Affinitätsreinigung

Anwendung

Verdünnungsverhältnis	WB 1:500-1:1000
Molekulargewicht	Calculated MW: 31 kDa; Observed MW: 31 kDa

Antigen-Informationen

Genname	PD L2
Alternative Namen	PD-1 ligand 2; PD-L2; PDCD1 ligand 2; B7-DC; CD273
Gen-ID	80380.0
SwissProt ID	Q9BQ51
Immunogen	Ein synthetisches Peptid des humanen PD-L2

Hintergrund

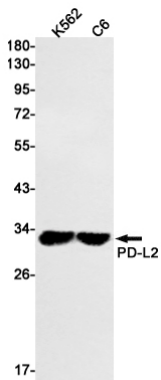
Es ist am kostimulatorischen Signal beteiligt, das für die T-Zell-Proliferation und die IFNG-Produktion unabhängig von PDCD1

essenziell ist. Die Interaktion mit PDCD1 hemmt die T-Zell-Proliferation durch Blockierung des Zellzyklusfortschritts und der Zytokinproduktion (durch Ähnlichkeit).

Forschungsbereich

-

Bilddaten



Western-Blot-Analyse von PDL2 in K562- und C6-Lysaten unter Verwendung eines PD-L2-Antikörpers.