

Produktname: Midkine Kaninchen-monoklonaler Antikörper**Katalog-Nr.: AMRe85111**

Nur für Forschungszwecke.

Zusammenfassung

Beschreibung	Rekombinanter monoklonaler Kaninchenantikörper
Host	Kaninchen
Anwendung	WB,IP
Reaktivität	Menschlich
Konjugation	Unkonjugiert
Modifikation	Unverändert
Isotyp	IgG
Klonalität	Monoklonal
Form	Flüssig
Konzentration	-
Lagerung	Aliquotieren und bei -20°C lagern (12 Monate haltbar).Frost/Tau-Zyklen vermeiden.
Versand	Eisbeutel
Puffer	Gereinigter Antikörper in TBS mit 0,05 % Natriumazid, 0,05 % Schutzprotein und 50 % Glycerin.
Aufreinigung	Affinitätsreinigung

Anwendung

Verdünnungsverhältnis	WB 1:500-1:1000,IP 1:10-1:20
Molekulargewicht	Calculated MW: 16 kDa; Observed MW: 16 kDa

Antigen-Informationen

Genname	Midkine
Alternative Namen	MDK; FLJ27379; MK1; NEGF2; Midkine; NEGF2; ARAP
Gen-ID	4192.0
SwissProt ID	P21741
Immunogen	Ein synthetisches Peptid des menschlichen Midkine

Hintergrund

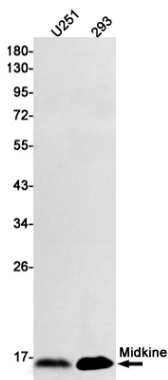
Midkine (MK) ist ein Heparin-bindendes Molekül, das an der Regulation von Wachstum und Differenzierung während der

Embryogenese beteiligt ist. Die MK-Expression wird während der Embryonalentwicklung streng durch Steroidrezeptoren der Retinsäure-Superfamilie reguliert. Das reife humane MK-Protein besteht aus 118 Aminosäuren und enthält fünf intramolekulare Disulfidbrücken. MK ist ein nicht-glykosyliertes Protein mit einer Sequenzidentität von über 87 % zwischen Mensch und Maus.

Forschungsbereich

TGF-beta-Signalweg

Bilddaten



Western-Blot-Analyse von Midkine in U251, 293 Lysaten unter Verwendung eines Midkine-Antikörpers.