

Produktname: Doublecortin Kaninchen-monoklonaler Antikörper**Katalog-Nr.: AMRe85106**

Nur für Forschungszwecke.

Zusammenfassung

| | |
|----------------------|---|
| Beschreibung | Rekombinanter monoklonaler Kaninchenantikörper |
| Host | Kaninchen |
| Anwendung | WB |
| Reaktivität | Ratte |
| Konjugation | Unkonjugiert |
| Modifikation | Unverändert |
| Isotyp | IgG |
| Klonalität | Monoklonal |
| Form | Flüssig |
| Konzentration | - |
| Lagerung | Aliquotieren und bei -20°C lagern (12 Monate haltbar).Frost/Tau-Zyklen vermeiden. |
| Versand | Eisbeutel |
| Puffer | Gereinigter Antikörper in TBS mit 0,05 % Natriumazid, 0,05 % Schutzprotein und 50 % Glycerin. |
| Aufreinigung | Affinitätsreinigung |

Anwendung

| | |
|------------------------------|--|
| Verdünnungsverhältnis | WB 1:500-1:1000 |
| Molekulargewicht | Calculated MW: 41 kDa; Observed MW: 41 kDa |

Antigen-Informationen

| | |
|--------------------------|---|
| Genname | Doublecortin |
| Alternative Namen | DCX; DBCN; LISX; Neuronal migration protein doublecortin; Dublin; Lissencephalin-X; Lis-X |
| Gen-ID | 1641.0 |
| SwissProt ID | O43602 |
| Immunogen | Rekombinantes Protein des humanen Doublecortins |

Hintergrund

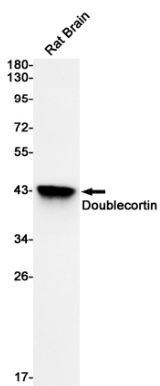
Mutationen im Doublecortin-Gen verursachen Lissencephalie (Glatthirn), eine neuronale Migrationsstörung, die durch

Epilepsie und geistige Behinderung gekennzeichnet ist. Doublecortin ist ein Mikrotubuli-assoziiertes Protein, das Mikrotubuli stabilisiert und bündelt. Eine konservierte Doublecortin-Domäne vermittelt die Interaktion mit Mikrotubuli, und interessanterweise konzentrieren sich die meisten Missense-Mutationen in dieser Domäne.

Forschungsbereich

-

Bilddaten



Western-Blot-Analyse von Doublecortin in Rattenhirnlysaten unter Verwendung eines Doublecortin-Antikörpers.