

Produktname: Geminin Kaninchen-monoklonaler Antikörper**Katalog-Nr.: AMRe85102**

Nur für Forschungszwecke.

Zusammenfassung

Beschreibung	Rekombinanter monoklonaler Kaninchenantikörper
Host	Kaninchen
Anwendung	WB
Reaktivität	Menschlich
Konjugation	Unkonjugiert
Modifikation	Unverändert
Isotyp	IgG
Klonalität	Monoklonal
Form	Flüssig
Konzentration	-
Lagerung	Aliquotieren und bei -20°C lagern (12 Monate haltbar).Frost/Tau-Zyklen vermeiden.
Versand	Eisbeutel
Puffer	Gereinigter Antikörper in TBS mit 0,05 % Natriumazid, 0,05 % Schutzprotein und 50 % Glycerin.
Aufreinigung	Affinitätsreinigung

Anwendung

Verdünnungsverhältnis	WB 1:500-1:1000
Molekulargewicht	Calculated MW: 24 kDa; Observed MW: 24 kDa

Antigen-Informationen

Genname	Geminin
Alternative Namen	Gem; Geminin; GMNN
Gen-ID	51053.0
SwissProt ID	O75496
Immunogen	Rekombinantes Protein des menschlichen Geminins

Hintergrund

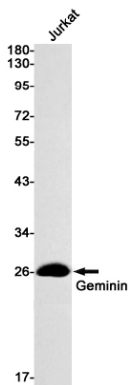
Es hemmt die DNA-Replikation, indem es den Einbau des MCM-Komplexes in den Prä-Replikationskomplex (Prä-RC)

verhindert. Es wird während der Mitosephase des Zellzyklus abgebaut. Seine Zerstörung beim Übergang von der Metaphase zur Anaphase ermöglicht die Replikation im darauffolgenden Zellzyklus.

Forschungsbereich

-

Bilddaten



Western-Blot-Analyse von Geminin in Jurkat-Lysaten unter Verwendung eines Geminin-Antikörpers.