

**Produktname: Phospho-Rb (Thr356) Kaninchen-monoklonaler Antikörper****Katalog-Nr.: AMRe84932**

Nur für Forschungszwecke.

**Zusammenfassung**

<b>Beschreibung</b>	Rekombinanter monoklonaler Kaninchenantikörper
<b>Host</b>	Kaninchen
<b>Anwendung</b>	WB,IHC,IP
<b>Reaktivität</b>	Mensch, Ratte
<b>Konjugation</b>	Unkonjugiert
<b>Modifikation</b>	Phosphoryliert
<b>Isotyp</b>	IgG
<b>Klonalität</b>	Monoklonal
<b>Form</b>	Flüssig
<b>Konzentration</b>	0,5 mg/ml. Die Konzentration dieses Produkts kann chargenabhängig sein.
<b>Lagerung</b>	Aliquotieren und bei -20°C lagern (12 Monate haltbar).Frost/Tau-Zyklen vermeiden.
<b>Versand</b>	Eisbeutel
<b>Puffer</b>	Gereinigter Antikörper in TBS mit 0,05 % Natriumazid, 0,05 % Schutzprotein und 50 % Glycerin.
<b>Aufreinigung</b>	Affinitätsreinigung

**Anwendung**

<b>Verdünnungsverhältnis</b>	WB 1:500-1:1000,IHC 1:50-1:100,IP 1:10-1:20
<b>Molekulargewicht</b>	Calculated MW: 106 kDa; Observed MW: 110 kDa

**Antigen-Informationen**

<b>Genname</b>	Phospho-Rb (Thr356)
<b>Alternative Namen</b>	RB1; Retinoblastoma-associated protein; p105-Rb; pRb; Rb; pp110
<b>Gen-ID</b>	5925.0
<b>SwissProt ID</b>	P06400
<b>Immunogen</b>	Ein synthetisches Phosphopeptid, das den Resten um Thr356 des humanen Rb entspricht.

**Hintergrund**

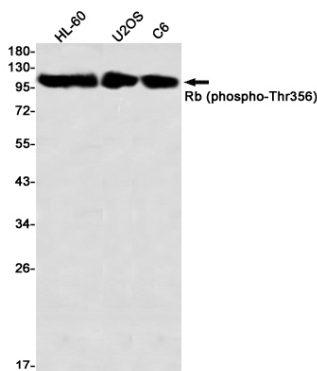
Die zellzyklusabhängige Phosphorylierung durch eine CDK hemmt die Bindung von Rb an seine Zielproteine und ermöglicht so

den Zellzyklusfortschritt. Die Inaktivierung von Rb und der darauffolgende Zellzyklusfortschritt erfordern wahrscheinlich eine initiale Phosphorylierung durch Cyclin D-CDK4/6, gefolgt von einer Phosphorylierung durch Cyclin E-CDK2. Die Spezifität verschiedener CDK/Cyclin-Komplexe wurde in vitro beobachtet, und Cyclin D1 ist für die Ser780-Phosphorylierung in vivo erforderlich.

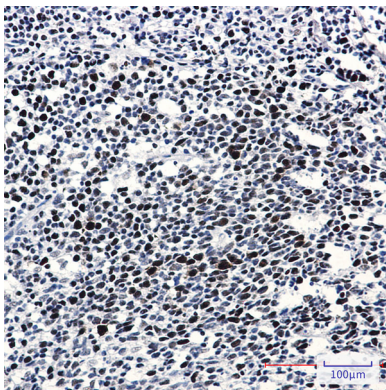
## Forschungsbereich

-

## Bilddaten



Western-Blot-Analyse von Rb (Phospho-Thr356) in HL-60-, U2OS- und C6-Lysaten unter Verwendung eines Phospho-Rb (Thr356)-Antikörpers.



Immunhistochemische Analyse von in Paraffin eingebettetem menschlichem Tonsillengewebe unter Verwendung des Rb (Phospho-Thr356)-Antikörpers. Zur Antigenrückgewinnung wurde Natriumcitrat-Puffer (pH 6,0) unter hohem Druck und hoher Temperatur verwendet.