
Produktname: Phospho-Histon H3 (Ser10/Thr11) Kaninchen-monoklonaler Antikörper
Katalog-Nr.: AMRe84921

Nur für Forschungszwecke.

Zusammenfassung

Beschreibung	Rekombinanter monoklonaler Kaninchenantikörper
Host	Kaninchen
Anwendung	WB,IHC,ICC,IP
Reaktivität	Mensch, Maus, Ratte
Konjugation	Unkonjugiert
Modifikation	Phosphoryliert
Isotyp	IgG
Klonalität	Monoklonal
Form	Flüssig
Konzentration	0,5 mg/ml. Die Konzentration dieses Produkts kann chargenabhängig sein.
Lagerung	Aliquotieren und bei -20°C lagern (12 Monate haltbar).Frost/Tau-Zyklen vermeiden.
Versand	Eisbeutel
Puffer	Gereinigter Antikörper in TBS mit 0,05 % Natriumazid, 0,05 % Schutzprotein und 50 % Glycerin.
Aufreinigung	Affinitätsreinigung

Anwendung

Verdünnungsverhältnis	WB 1:500-1:1000,IHC 1:50-1:100,ICC 1:50-1:200,IP 1:10-1:20
Molekulargewicht	Calculated MW: 15 kDa; Observed MW: 15 kDa

Antigen-Informationen

Genname	Phospho-Histone H3 (Ser10/Thr11)
Alternative Namen	H3 histone; family 3A; H3 histone; family 3B (H3.3B); H3.3A; H3.3B; H33; H3F3; H3F3A; H3F3B; Histone H3.3
Gen-ID	8350.0
SwissProt ID	P68431
Immunogen	Ein synthetisches Phosphopeptid, das den Resten um Ser10/Thr11 des humanen Histons H3 entspricht.

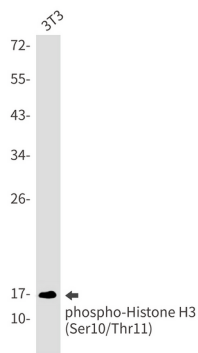
Hintergrund

H3 ist ein Kernbestandteil des Nukleosoms. Nukleosomen wickeln die DNA um und verdichten sie zu Chromatin, wodurch der Zugang der zellulären Maschinerie zur DNA, die diese als Vorlage benötigt, eingeschränkt wird. Histone spielen daher eine zentrale Rolle bei der Transkriptionsregulation, der DNA-Reparatur, der DNA-Replikation und der chromosomalen Stabilität.

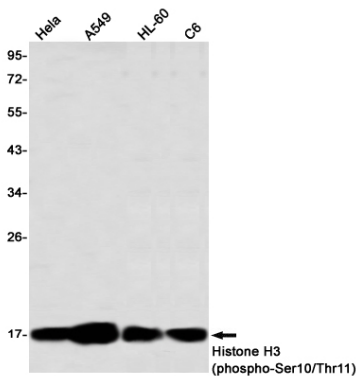
Forschungsbereich

-

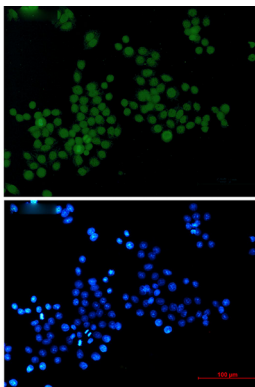
Bilddaten



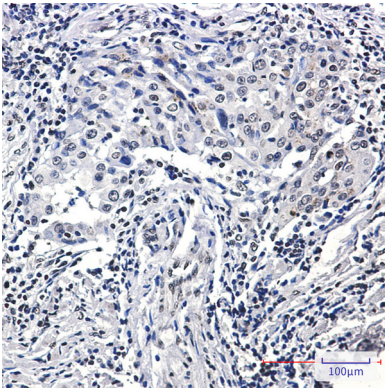
Western-Blot-Analyse von Phospho-Histon H3 (Ser10/Thr11) in 3T3-Lysaten unter Verwendung eines Phospho-Histon H3 (Ser10/Thr11)-Antikörpers.



Western-Blot-Analyse von Histon H3 (Phospho-Ser10/Thr11) in Lysaten von HeLa-, A549-, HL-60- und C6-Zellen unter Verwendung eines Histon-H3-(Phospho-Ser10/Thr11)-Antikörpers



Immunocytochemische Analyse von Phospho-Histon H3 (Ser10/Thr11) (grün) in HeLa unter Verwendung eines Phospho-Histon H3 (Ser10/Thr11)-Antikörpers und DAPI (blau).



Immunohistochemische Analyse von in Paraffin eingebettetem menschlichem Lungenkrebs unter Verwendung eines Antikörpers gegen Histon H3 (Phospho-Ser10/Thr11). Zur Antigenrückgewinnung wurde Natriumcitrat-Puffer (pH 6,0) unter hohem Druck und hoher Temperatur verwendet.