

**Produktname: Phospho-PTS (Ser19) Kaninchen-monoklonaler Antikörper****Katalog-Nr.: AMRe84916**

Nur für Forschungszwecke.

**Zusammenfassung**

<b>Beschreibung</b>	Rekombinanter monoklonaler Kaninchenantikörper
<b>Host</b>	Kaninchen
<b>Anwendung</b>	WB,IHC,IP
<b>Reaktivität</b>	Menschlich
<b>Konjugation</b>	Unkonjugiert
<b>Modifikation</b>	Phosphoryliert
<b>Isotyp</b>	IgG
<b>Klonalität</b>	Monoklonal
<b>Form</b>	Flüssig
<b>Konzentration</b>	0,5 mg/ml. Die Konzentration dieses Produkts kann chargenabhängig sein.
<b>Lagerung</b>	Aliquotieren und bei -20°C lagern (12 Monate haltbar).Frost/Tau-Zyklen vermeiden.
<b>Versand</b>	Eisbeutel
<b>Puffer</b>	Gereinigter Antikörper in TBS mit 0,05 % Natriumazid, 0,05 % Schutzprotein und 50 % Glycerin.
<b>Aufreinigung</b>	Affinitätsreinigung

**Anwendung**

<b>Verdünnungsverhältnis</b>	WB 1:500-1:1000,IHC 1:50-1:100,IP 1:10-1:20
<b>Molekulargewicht</b>	Calculated MW: 16 kDa; Observed MW: 16 kDa

**Antigen-Informationen**

<b>Genname</b>	Phospho-PTS (Ser19)
<b>Alternative Namen</b>	PTPS
<b>Gen-ID</b>	5805.0
<b>SwissProt ID</b>	Q03393
<b>Immunogen</b>	Ein synthetisches Phosphopeptid, das den Resten um Ser19 des humanen PTS/PTPS entspricht.

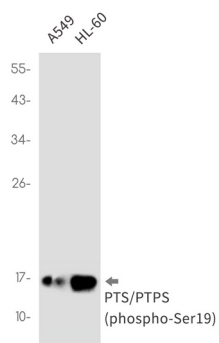
**Hintergrund**

Beteiligt an der Biosynthese von Tetrahydrobiopterin, einem essentiellen Cofaktor von aromatischen Aminosäurehydroxylasen.

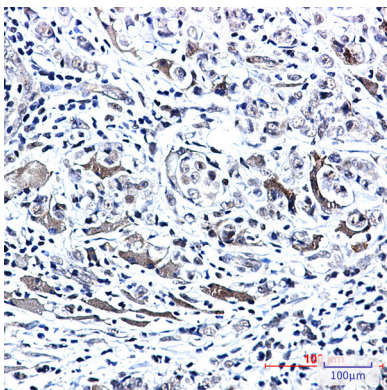
## Forschungsbereich

-

## Bilddaten



Western-Blot-Analyse von PTS/PTPS (Phospho-Ser19) in A549- und HL-60-Lysaten unter Verwendung eines Phospho-PTS (Ser19)-Antikörpers.



Immunohistochemische Analyse von in Paraffin eingebettetem menschlichem Brustkrebs unter Verwendung des Phospho-PTS/PTPS (Ser19)-Antikörpers. Zur Antigenrückgewinnung wurde Natriumcitrat pH 6,0 unter hohem Druck und hoher Temperatur verwendet.