

Produktname: Phospho-IRE1 (Ser724) Kaninchen-monoklonaler Antikörper**Katalog-Nr.: AMRe84906**

Nur für Forschungszwecke.

Zusammenfassung

Beschreibung	Rekombinanter monoklonaler Kaninchenantikörper
Host	Kaninchen
Anwendung	WB,IP
Reaktivität	Menschlich
Konjugation	Unkonjugiert
Modifikation	Phosphoryliert
Isotyp	IgG
Klonalität	Monoklonal
Form	Flüssig
Konzentration	0,5 mg/ml. Die Konzentration dieses Produkts kann chargenabhängig sein.
Lagerung	Aliquotieren und bei -20°C lagern (12 Monate haltbar).Frost/Tau-Zyklen vermeiden.
Versand	Eisbeutel
Puffer	Gereinigter Antikörper in TBS mit 0,05 % Natriumazid, 0,05 % Schutzprotein und 50 % Glycerin.
Aufreinigung	Affinitätsreinigung

Anwendung

Verdünnungsverhältnis	WB 1:500-1:1000,IP 1:10-1:20
Molekulargewicht	Calculated MW: 110 kDa; Observed MW: 110 kDa

Antigen-Informationen

Genname	Phospho-IRE1 (Ser724)
Alternative Namen	ERN1; IRE1; Serine/threonine-protein kinase/endoribonuclease IRE1; Endoplasmic reticulum-to-nucleus signaling 1; Inositol-requiring protein 1; hIRE1p; Ire1-alpha; IRE1a
Gen-ID	2081.0
SwissProt ID	O75460
Immunogen	Ein synthetisches Phosphopeptid, das den Resten um Ser724 des humanen IRE1 entspricht

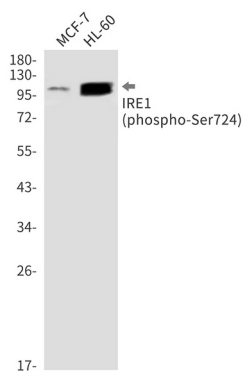
Hintergrund

Das Enzym erkennt ungefaltete Proteine im Lumen des endoplasmatischen Retikulums über seine N-terminale Domäne, was zu seiner Autoaktivierung führt. Die aktive Endoribonuklease-Domäne spleißt die XBP1-mRNA, wodurch ein neues C-Terminus entsteht. Dies wandelt das Enzym in einen potenten Transkriptionsaktivator der Unfolded-Protein-Response um und löst Wachstumsstillstand und Apoptose aus.

Forschungsbereich

Apoptose

Bilddaten



Western-Blot-Analyse von Phospho-IRE1 (Ser724) in MCF-7- und HL-60-Lysaten unter Verwendung eines Phospho-IRE1 (Ser724)-Antikörpers.