
Produktname: Phospho-Filamin A/B (Ser2152/Ser2107) Kaninchen-monoklonaler Antikörper

Katalog-Nr.: AMRe84902

Nur für Forschungszwecke.

Zusammenfassung

Beschreibung	Rekombinanter monoklonaler Kaninchenantikörper
Host	Kaninchen
Anwendung	WB,IHC,ICC
Reaktivität	Mensch, Ratte
Konjugation	Unkonjugiert
Modifikation	Phosphoryliert
Isotyp	IgG
Klonalität	Monoklonal
Form	Flüssig
Konzentration	0,5 mg/ml. Die Konzentration dieses Produkts kann chargenabhängig sein.
Lagerung	Aliquotieren und bei -20°C lagern (12 Monate haltbar).Frost/Tau-Zyklen vermeiden.
Versand	Eisbeutel
Puffer	Gereinigter Antikörper in TBS mit 0,05 % Natriumazid, 0,05 % Schutzprotein und 50 % Glycerin.
Aufreinigung	Affinitätsreinigung

Anwendung

Verdünnungsverhältnis	WB 1:500-1:1000,IHC 1:50-1:100,ICC 1:50-1:200
Molekulargewicht	Calculated MW: 278 kDa; Observed MW: 281 kDa

Antigen-Informationen

Genname	Phospho-Filamin A/B (Ser2152/Ser2107)
Alternative Namen	FLN; FMD; MNS; OPD; ABPX; CSBS; CVD1; FGS2; FLN1; NHBP; OPD1; OPD2; XLVD; XMVD; FLN-A; ABP-280
Gen-ID	2317.0
SwissProt ID	O75369
Immunogen	Ein synthetisches Phosphopeptid, das den Resten um Ser2152 des humanen Filamin A entspricht.

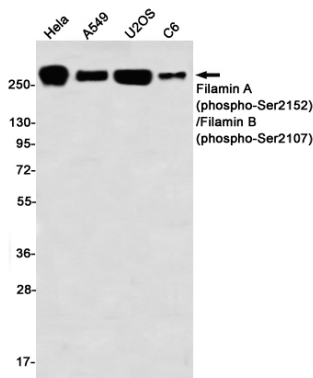
Hintergrund

Verbindet Zellmembranbestandteile mit dem Aktin-Zytoskelett.

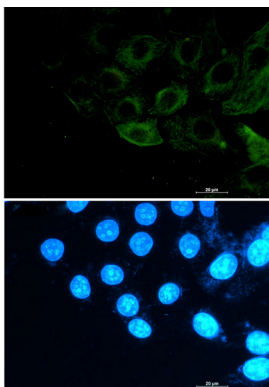
Forschungsbereich

MAPK-Signalweg

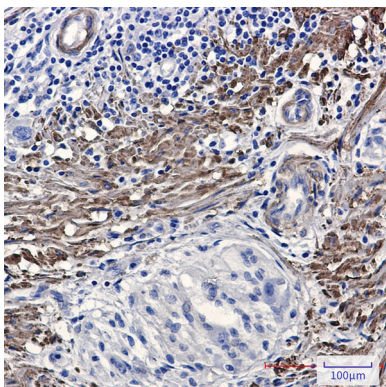
Bilddaten



Western-Blot-Analyse von Filamin A (Phospho-Ser2152)/Filamin B (Phospho-Ser2107) in HeLa-, A549-, U2OS-, C6-Lysaten unter Verwendung des Filamin A (Phospho-Ser2152)/Filamin B (Phospho-Ser2107)-Antikörpers.



Immunzytochemische Analyse von Phospho-Filamin A/B (Ser2152/Ser2107) (grün) in A549 unter Verwendung des Phospho-Filamin A/B (Ser2152/Ser2107)-Antikörpers und DAPI (blau).



Immunhistochemische Analyse von in Paraffin eingebettetem humanem Cholangiokarzinom mittels Antikörpern gegen Filamin A (Phospho-Ser2152) und Filamin B (Phospho-Ser2107). Zur Antigenrückgewinnung wurde Natriumcitrat (pH 6,0) unter hohem Druck und hoher Temperatur verwendet.