

**Produktname: Phospho-delta 1 Catenin (Ser268) Kaninchen-monoklonaler Antikörper**  
**Katalog-Nr.: AMRe84895**

Nur für Forschungszwecke.

## Zusammenfassung

<b>Beschreibung</b>	Rekombinanter monoklonaler Kaninchenantikörper
<b>Host</b>	Kaninchen
<b>Anwendung</b>	WB
<b>Reaktivität</b>	Mensch, Maus
<b>Konjugation</b>	Unkonjugiert
<b>Modifikation</b>	Phosphoryliert
<b>Isotyp</b>	IgG
<b>Klonalität</b>	Monoklonal
<b>Form</b>	Flüssig
<b>Konzentration</b>	0,5 mg/ml. Die Konzentration dieses Produkts kann chargenabhängig sein.
<b>Lagerung</b>	Aliquotieren und bei -20°C lagern (12 Monate haltbar).Frost/Tau-Zyklen vermeiden.
<b>Versand</b>	Eisbeutel
<b>Puffer</b>	Gereinigter Antikörper in TBS mit 0,05 % Natriumazid, 0,05 % Schutzprotein und 50 % Glycerin.
<b>Aufreinigung</b>	Affinitätsreinigung

## Anwendung

<b>Verdünnungsverhältnis</b>	WB 1:500-1:1000
<b>Molekulargewicht</b>	Calculated MW: 108 kDa; Observed MW: 100 kDa

## Antigen-Informationen

<b>Genname</b>	Phospho-delta 1 Catenin (Ser268)
<b>Alternative Namen</b>	CAS; p120; BCDS2; CTNND; P120CAS; P120CTN; p120(CAS); p120(CTN)
<b>Gen-ID</b>	1500.0
<b>SwissProt ID</b>	O60716
<b>Immunogen</b>	Ein synthetisches Phosphopeptid, das den Resten um Ser268 des humanen Delta-1-Catenins/CAS entspricht.

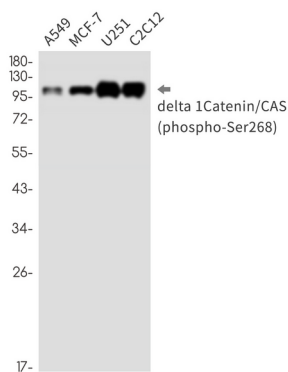
## Hintergrund

Catenin  $\delta$ -1 (p120-Catenin) besitzt eine N-terminale Coiled-Coil-Domäne, gefolgt von einer regulatorischen Domäne mit mehreren Phosphorylierungsstellen und einer zentralen Armadillo-Repeat-Domäne aus zehn verknüpften 42-Aminosäure-Wiederholungen. Der C-terminale Bereich hat keine bekannte Funktion. Catenin  $\delta$ -1 spielt eine entscheidende Rolle bei der Regulation der Zell-Zell-Adhäsion, indem es den Umsatz von E-Cadherin an der Zelloberfläche reguliert und somit die für die Zell-Zell-Adhäsion verfügbare Menge an E-Cadherin bestimmt.

## Forschungsbereich

Wnt-Signalweg

## Bilddaten



Western-Blot-Analyse von Phospho-delta 1 Catenin/CAS (Ser268) in Lysaten von A549, MCF-7, U251, C2C12 unter Verwendung eines Phospho-delta 1 Catenin (Ser268)-Antikörpers.