

**Produktname: Phospho-Cyclin B1 (Ser126) Kaninchen-monoklonaler Antikörper**  
**Katalog-Nr.: AMRe84894**

Nur für Forschungszwecke.

## Zusammenfassung

<b>Beschreibung</b>	Rekombinanter monoklonaler Kaninchenantikörper
<b>Host</b>	Kaninchen
<b>Anwendung</b>	WB,IP
<b>Reaktivität</b>	Menschlich
<b>Konjugation</b>	Unkonjugiert
<b>Modifikation</b>	Phosphoryliert
<b>Isotyp</b>	IgG
<b>Klonalität</b>	Monoklonal
<b>Form</b>	Flüssig
<b>Konzentration</b>	0,5 mg/ml. Die Konzentration dieses Produkts kann chargenabhängig sein.
<b>Lagerung</b>	Aliquotieren und bei -20°C lagern (12 Monate haltbar).Frost/Tau-Zyklen vermeiden.
<b>Versand</b>	Eisbeutel
<b>Puffer</b>	Gereinigter Antikörper in TBS mit 0,05 % Natriumazid, 0,05 % Schutzprotein und 50 % Glycerin.
<b>Aufreinigung</b>	Affinitätsreinigung

## Anwendung

<b>Verdünnungsverhältnis</b>	WB 1:500-1:1000,IP 1:10-1:20
<b>Molekulargewicht</b>	Calculated MW: 48 kDa; Observed MW: 55 kDa

## Antigen-Informationen

<b>Genname</b>	Phospho-Cyclin B1 (Ser126)
<b>Alternative Namen</b>	CCNB1; CCNB; G2/mitotic-specific cyclin-B1
<b>Gen-ID</b>	891.0
<b>SwissProt ID</b>	P14635
<b>Immunogen</b>	Ein synthetisches Phosphopeptid, das den Resten um Ser126 des humanen Cyclin B1 entspricht

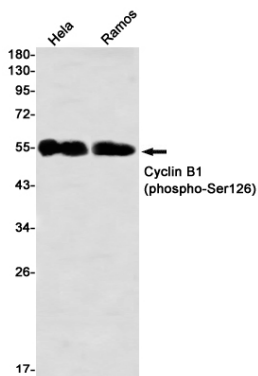
## Hintergrund

Essentiell für die Kontrolle des Zellzyklus beim Übergang von der G2- zur M-Phase (Mitose). Ein Mitglied der hochkonservierten Cyclin-Familie, deren Mitglieder durch eine ausgeprägte Periodizität ihrer Proteinmenge im Verlauf des Zellzyklus charakterisiert sind. Cycline fungieren als Regulatoren von CDK-Kinasen.

## Forschungsbereich

-

## Bilddaten



Western-Blot-Analyse von Cyclin B1 (Phospho-Ser126) in HeLa, Ramos Lysaten unter Verwendung eines Phospho-Cyclin B1 (Ser126) Antikörpers.