

---

**Produktname: Phospho-RSK2 (Ser227) Kaninchen-monoklonaler Antikörper****Katalog-Nr.: AMRe84881**

Nur für Forschungszwecke.

**Zusammenfassung**

<b>Beschreibung</b>	Rekombinanter monoklonaler Kaninchenantikörper
<b>Host</b>	Kaninchen
<b>Anwendung</b>	WB,IP
<b>Reaktivität</b>	Mensch, Maus, Ratte
<b>Konjugation</b>	Unkonjugiert
<b>Modifikation</b>	Phosphoryliert
<b>Isotyp</b>	IgG
<b>Klonalität</b>	Monoklonal
<b>Form</b>	Flüssig
<b>Konzentration</b>	0,5 mg/ml. Die Konzentration dieses Produkts kann chargenabhängig sein.
<b>Lagerung</b>	Aliquotieren und bei -20°C lagern (12 Monate haltbar).Frost/Tau-Zyklen vermeiden.
<b>Versand</b>	Eisbeutel
<b>Puffer</b>	Gereinigter Antikörper in TBS mit 0,05 % Natriumazid, 0,05 % Schutzprotein und 50 % Glycerin.
<b>Aufreinigung</b>	Affinitätsreinigung

**Anwendung**

<b>Verdünnungsverhältnis</b>	WB 1:500-1:1000,IP 1:10-1:20
<b>Molekulargewicht</b>	Calculated MW: 84 kDa; Observed MW: 84 kDa

**Antigen-Informationen**

<b>Genname</b>	Phospho-RSK2 (Ser227) RPS6KA3; ISPK1; MAPKAPK1B; RSK2; Ribosomal protein S6 kinase alpha-3; S6K-alpha-3; 90
<b>Alternative Namen</b>	kDa ribosomal protein S6 kinase 3; p90-RSK 3; p90RSK3; Insulin-stimulated protein kinase 1; ISPK-1; MAP kinase-activated protein kinase 1b; MAPK-activated
<b>Gen-ID</b>	6197.0
<b>SwissProt ID</b>	P51812
<b>Immunogen</b>	Ein synthetisches Phosphopeptid, das den Aminosäureresten um Ser227 der humanen Rsk 2/MAPKAP-Kinase 1b entspricht.

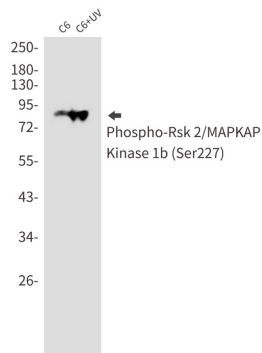
## Hintergrund

Dieses Gen kodiert für ein Mitglied der RSK-Familie (ribosomale S6-Kinase) der Serin/Threonin-Kinasen. Diese Kinase besitzt zwei nicht-identische katalytische Domänen und phosphoryliert verschiedene Substrate, darunter Mitglieder des MAPK-Signalwegs (Mitogen-aktivierte Kinase). Die Aktivität dieses Proteins ist an der Steuerung von Zellwachstum und -differenzierung beteiligt. Mutationen in diesem Gen wurden mit dem Coffin-Lowry-Syndrom (CLS) in Verbindung gebracht.

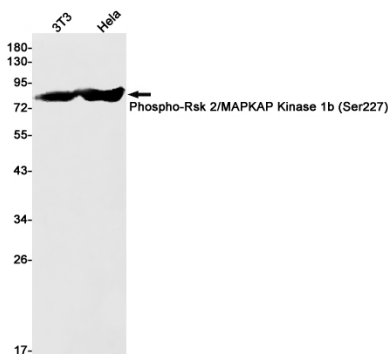
## Forschungsbereich

MAPK-Signalweg

## Bilddaten



Western-Blot-Analyse von Phospho-Rsk 2/MAPKAP Kinase 1b (Ser227) in C6, C6+UV Lysaten unter Verwendung des Phospho-RSK2 (Ser227) Antikörpers.



Western-Blot-Analyse von Phospho-Rsk 2/MAPKAP Kinase 1b (Ser227) in 3T3- und HeLa-Lysaten unter Verwendung eines Phospho-Rsk 2/MAPKAP Kinase 1b (Ser227)-Antikörpers.