

Produktname: Phospho-PRKD2 (Ser876) Kaninchen-monoklonaler Antikörper**Katalog-Nr.: AMRe84875**

Nur für Forschungszwecke.

Zusammenfassung

Beschreibung	Rekombinanter monoklonaler Kaninchenantikörper
Host	Kaninchen
Anwendung	WB,IP
Reaktivität	Menschlich
Konjugation	Unkonjugiert
Modifikation	Phosphoryliert
Isotyp	IgG
Klonalität	Monoklonal
Form	Flüssig
Konzentration	0,5 mg/ml. Die Konzentration dieses Produkts kann chargenabhängig sein.
Lagerung	Aliquotieren und bei -20°C lagern (12 Monate haltbar).Frost/Tau-Zyklen vermeiden.
Versand	Eisbeutel
Puffer	Gereinigter Antikörper in TBS mit 0,05 % Natriumazid, 0,05 % Schutzprotein und 50 % Glycerin.
Aufreinigung	Affinitätsreinigung

Anwendung

Verdünnungsverhältnis	WB 1:500-1:1000,IP 1:10-1:20
Molekulargewicht	Calculated MW: 97 kDa; Observed MW: 105 kDa

Antigen-Informationen

Genname	Phospho-PRKD2 (Ser876)
Alternative Namen	PRKD2; PKD2; HSPC187; Serine/threonine-protein kinase D2; nPKC-D2
Gen-ID	25865.0
SwissProt ID	Q9BZL6
Immunogen	Ein synthetisches Phosphopeptid, das den Resten um Ser876 des humanen PKD2 entspricht.

Hintergrund

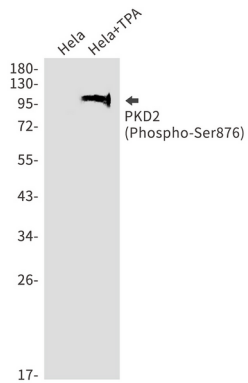
Wandelt kurzzeitige Diacylglycerol (DAG)-Signale in länger anhaltende physiologische Effekte um, nachgeschaltet der

Proteinkinase C (PKC). Beteiligt an der Resistenz gegen oxidativen Stress.

Forschungsbereich

-

Bilddaten



Western-Blot-Analyse von PKD2 (Phospho-Ser876) in HeLa, HeLa+TPA-Lysaten unter Verwendung des Phospho-PRKD2 (Ser876)-Antikörpers.