

Produktname: Phospho-PKC gamma (Thr514) Kaninchen-monoklonaler Antikörper
Katalog-Nr.: AMRe84874

Nur für Forschungszwecke.

Zusammenfassung

Beschreibung	Rekombinanter monoklonaler Kaninchenantikörper
Host	Kaninchen
Anwendung	WB,IHC,IP
Reaktivität	Mensch, Maus, Ratte
Konjugation	Unkonjugiert
Modifikation	Phosphoryliert
Isotyp	IgG
Klonalität	Monoklonal
Form	Flüssig
Konzentration	0,5 mg/ml. Die Konzentration dieses Produkts kann chargenabhängig sein.
Lagerung	Aliquotieren und bei -20°C lagern (12 Monate haltbar).Frost/Tau-Zyklen vermeiden.
Versand	Eisbeutel
Puffer	Gereinigter Antikörper in TBS mit 0,05 % Natriumazid, 0,05 % Schutzprotein und 50 % Glycerin.
Aufreinigung	Affinitätsreinigung

Anwendung

Verdünnungsverhältnis	WB 1:500-1:1000,IHC 1:50-1:100,IP 1:10-1:20
Molekulargewicht	Calculated MW: 78 kDa; Observed MW: 78-85 kDa

Antigen-Informationen

Genname	Phospho-PKC gamma (Thr514)
Alternative Namen	PRKCG; PKCG; Protein kinase C gamma type; PKC-gamma
Gen-ID	5582.0
SwissProt ID	P05129
Immunogen	Ein synthetisches Phosphopeptid, das den Resten um Thr514 des humanen PKC entspricht.

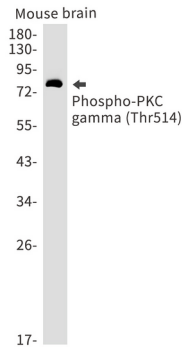
Hintergrund

Es handelt sich um ein calciumaktiviertes, phospholipidabhängiges, serin- und threoninspezifisches Enzym.

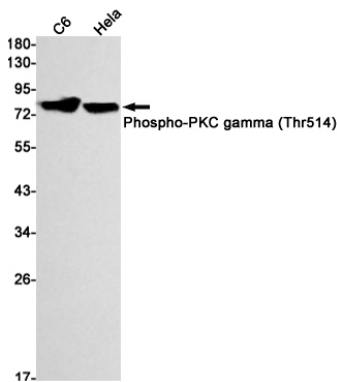
Forschungsbereich

MAPK-Signalweg

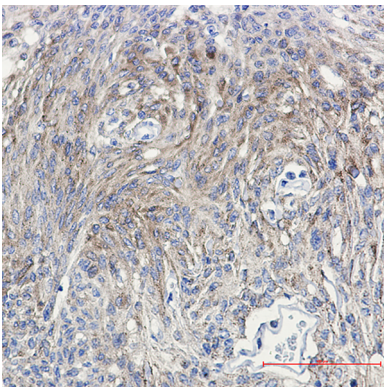
Bildaten



Western-Blot-Analyse von Phospho-PKC gamma (Thr514) in Mausgehirnlysaten unter Verwendung eines Phospho-PKC gamma (Thr514)-Antikörpers.



Western-Blot-Analyse von Phospho-PKC gamma (Thr514) in C6, HeLa Lysaten unter Verwendung eines Phospho-PKC gamma (Thr514) Antikörpers.



Immunohistochemische Analyse von in Paraffin eingebettetem menschlichem Gehirn mittels PKC (Phospho-Thr514)-Antikörper. Zur Antigenrückgewinnung wurde Natriumcitrat-Puffer (pH 6,0) unter hohem Druck und hoher Temperatur verwendet.