
Produktname: Phospho-Phospholamban (Ser16) Kaninchen-monoklonaler Antikörper
Katalog-Nr.: AMRe84873

Nur für Forschungszwecke.

Zusammenfassung

Beschreibung	Rekombinanter monoklonaler Kaninchenantikörper
Host	Kaninchen
Anwendung	WB
Reaktivität	Mensch, Maus
Konjugation	Unkonjugiert
Modifikation	Phosphoryliert
Isotyp	IgG
Klonalität	Monoklonal
Form	Flüssig
Konzentration	0,5 mg/ml. Die Konzentration dieses Produkts kann chargenabhängig sein.
Lagerung	Aliquotieren und bei -20°C lagern (12 Monate haltbar).Frost/Tau-Zyklen vermeiden.
Versand	Eisbeutel
Puffer	Gereinigter Antikörper in TBS mit 0,05 % Natriumazid, 0,05 % Schutzprotein und 50 % Glycerin.
Aufreinigung	Affinitätsreinigung

Anwendung

Verdünnungsverhältnis	WB 1:500-1:1000
Molekulargewicht	Calculated MW: 6 kDa; Observed MW: 12,24 kDa

Antigen-Informationen

Genname	Phospho-Phospholamban (Ser16)
Alternative Namen	PLN; PLB; Cardiac phospholamban; PLB
Gen-ID	5350.0
SwissProt ID	P26678
Immunogen	Ein synthetisches Phosphopeptid, das den Resten um Ser16 des menschlichen Phospholambans entspricht

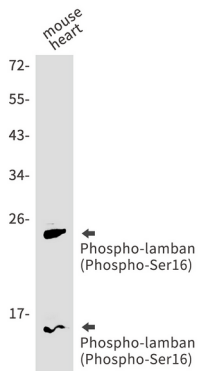
Hintergrund

Hemmt reversibel die Aktivität von ATP2A2 im sarkoplasmatischen Retikulum des Herzens durch Verringerung der scheinbaren Affinität der ATPase zu Ca^{2+} . Moduliert die Kontraktilität des Herzmuskels als Reaktion auf physiologische Reize über seine Wirkung auf ATP2A2. Moduliert die Calcium-Wiederaufnahme während der Muskelrelaxation und spielt eine wichtige Rolle in der Calcium-Homöostase des Herzmuskels. Der Grad der ATP2A2-Hemmung hängt vom Oligomerisierungsgrad von PLN ab. Die ATP2A2-Hemmung wird durch PLN-Phosphorylierung aufgehoben.

Forschungsbereich

-

Bilddaten



Western-Blot-Analyse von Phospho-Lamban (Phospho-Ser16) in Mausherzlysaten unter Verwendung eines Phospho-Phospho-Lamban (Ser16)-Antikörpers.