
Produktname: Phospho-mTOR (Ser2448) Kaninchen-monoklonaler Antikörper**Katalog-Nr.: AMRe84868**

Nur für Forschungszwecke.

Zusammenfassung

Beschreibung	Rekombinanter monoklonaler Kaninchenantikörper
Host	Kaninchen
Anwendung	WB,IHC
Reaktivität	Mensch, Maus
Konjugation	Unkonjugiert
Modifikation	Phosphoryliert
Isotyp	IgG
Klonalität	Monoklonal
Form	Flüssig
Konzentration	0,5 mg/ml. Die Konzentration dieses Produkts kann chargenabhängig sein.
Lagerung	Aliquotieren und bei -20°C lagern (12 Monate haltbar).Frost/Tau-Zyklen vermeiden.
Versand	Eisbeutel
Puffer	Gereinigter Antikörper in TBS mit 0,05 % Natriumazid, 0,05 % Schutzprotein und 50 % Glycerin.
Aufreinigung	Affinitätsreinigung

Anwendung

Verdünnungsverhältnis	WB 1:500-1:1000,IHC 1:50-1:100
Molekulargewicht	Calculated MW: 289 kDa; Observed MW: 289 kDa

Antigen-Informationen

Genname	Phospho-mTOR (Ser2448) MTOR; FRAP; FRAP1; FRAP2; RAFT1; RAPT1; Serine/threonine-protein kinase mTOR; FK506-binding protein 12-rapamycin complex-associated protein 1; FKBP12-rapamycin complex-associated protein; Mammalian target of rapamycin; mTOR; Mechanistic tar
Alternative Namen	
Gen-ID	2475.0
SwissProt ID	P42345
Immunogen	Ein synthetisches Phosphopeptid, das den Resten um Ser2448 des humanen mTOR entspricht.

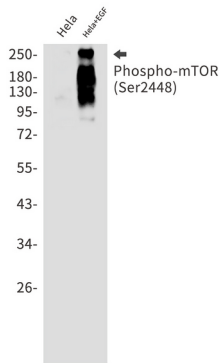
Hintergrund

Eine atypische Kinase aus der PIKK-Familie. Sie reguliert das Zellwachstum durch die Steuerung der Proteinsynthese. Sie ist dem PI3K/Akt-Signalweg nachgeschaltet und für das Zellüberleben erforderlich. Sie dient als Zielstruktur für den Zellzyklusarrest und die immunsuppressiven Effekte des FKBP12-Rapamycin-Komplexes.

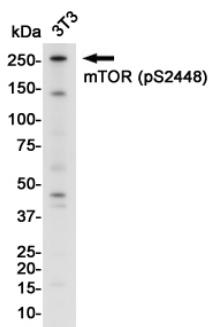
Forschungsbereich

PI3K-Akt-Signalweg, mTOR-Signalweg, JAK-STAT-Signalweg, Hippo-Signalweg

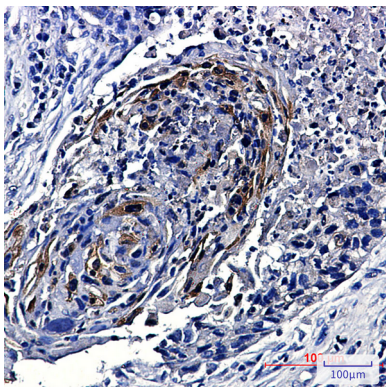
Bilddaten



Western-Blot-Analyse von Phospho-mTOR (Ser2448) in HeLa- und HeLa+EGF-Lysaten unter Verwendung eines Phospho-mTOR (Ser2448)-Antikörpers.



Western-Blot-Analyse von mTOR (Phospho-Ser2448) in 3T3-Lysaten unter Verwendung eines mTOR (Phospho-Ser2448)-Antikörpers.



Immunohistochemische Analyse von in Paraffin eingebettetem menschlichem Lungenkrebs unter Verwendung eines Phospho-mTOR (Ser2448)-Antikörpers. Zur Antigenrückgewinnung wurde Natriumcitrat pH 6,0 unter hohem Druck und hoher Temperatur verwendet.