

---

**Produktname: Phospho-IKB alpha (Ser32) Kaninchen-monoklonaler Antikörper****Katalog-Nr.: AMRe84865**

Nur für Forschungszwecke.

**Zusammenfassung**

<b>Beschreibung</b>	Rekombinanter monoklonaler Kaninchenantikörper
<b>Host</b>	Kaninchen
<b>Anwendung</b>	WB,IP
<b>Reaktivität</b>	Mensch, Maus
<b>Konjugation</b>	Unkonjugiert
<b>Modifikation</b>	Phosphoryliert
<b>Isotyp</b>	IgG
<b>Klonalität</b>	Monoklonal
<b>Form</b>	Flüssig
<b>Konzentration</b>	0,5 mg/ml. Die Konzentration dieses Produkts kann chargenabhängig sein.
<b>Lagerung</b>	Aliquotieren und bei -20°C lagern (12 Monate haltbar).Frost/Tau-Zyklen vermeiden.
<b>Versand</b>	Eisbeutel
<b>Puffer</b>	Gereinigter Antikörper in TBS mit 0,05 % Natriumazid, 0,05 % Schutzprotein und 50 % Glycerin.
<b>Aufreinigung</b>	Affinitätsreinigung

**Anwendung**

<b>Verdünnungsverhältnis</b>	WB 1:500-1:1000,IP 1:10-1:20
<b>Molekulargewicht</b>	Calculated MW: 36 kDa; Observed MW: 36 kDa

**Antigen-Informationen**

<b>Genname</b>	Phospho-IKB alpha (Ser32)
<b>Alternative Namen</b>	NFKBIA; IKBA; MAD3; NFKBI; NF-kappa-B inhibitor alpha; I-kappa-B-alpha; Ikb-alpha; IkkappaBalpha; Major histocompatibility complex enhancer-binding protein MAD3
<b>Gen-ID</b>	4792.0
<b>SwissProt ID</b>	P25963
<b>Immunogen</b>	Ein synthetisches Phosphopeptid, das den Aminosäureresten um Ser32 des humanen Ikb-alpha entspricht.

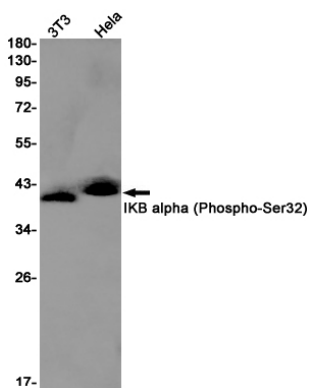
## Hintergrund

NFKB1 (MIM 164011) oder NFKB2 (MIM 164012) bindet an REL (MIM 164910), RELA (MIM 164014) oder RELB (MIM 604758) und bildet so den NF- $\kappa$ B-Komplex. Dieser Komplex wird durch I- $\kappa$ B-Proteine (NFKBIA oder NFKBIB, MIM 604495) gehemmt, welche NF- $\kappa$ B durch Bindung im Zytoplasma inaktivieren.

## Forschungsbereich

-

## Bilddaten



Western-Blot-Analyse von IKB alpha (Phospho-Ser32) in 3T3- und HeLa-Lysaten unter Verwendung eines Phospho-IKB alpha (Ser32)-Antikörpers.