

---

**Produktname: Phospho-EGFR (Tyr1068) Kaninchen-monoklonaler Antikörper****Katalog-Nr.: AMRe84863**

Nur für Forschungszwecke.

**Zusammenfassung**

<b>Beschreibung</b>	Rekombinanter monoklonaler Kaninchenantikörper
<b>Host</b>	Kaninchen
<b>Anwendung</b>	WB,IHC,ICC
<b>Reaktivität</b>	Menschlich
<b>Konjugation</b>	Unkonjugiert
<b>Modifikation</b>	Phosphoryliert
<b>Isotyp</b>	IgG
<b>Klonalität</b>	Monoklonal
<b>Form</b>	Flüssig
<b>Konzentration</b>	0,5 mg/ml. Die Konzentration dieses Produkts kann chargenabhängig sein.
<b>Lagerung</b>	Aliquotieren und bei -20°C lagern (12 Monate haltbar).Frost/Tau-Zyklen vermeiden.
<b>Versand</b>	Eisbeutel
<b>Puffer</b>	Gereinigter Antikörper in TBS mit 0,05 % Natriumazid, 0,05 % Schutzprotein und 50 % Glycerin.
<b>Aufreinigung</b>	Affinitätsreinigung

**Anwendung**

<b>Verdünnungsverhältnis</b>	WB 1:500-1:1000,IHC 1:50-1:100,ICC 1:50-1:200
<b>Molekulargewicht</b>	Calculated MW: 134 kDa; Observed MW: 175 kDa

**Antigen-Informationen**

<b>Genname</b>	Phospho-EGFR (Tyr1068)
<b>Alternative Namen</b>	EGFR; ERBB; ERBB1; HER1; Epidermal growth factor receptor; Proto-oncogene c-ErbB-1; Receptor tyrosine-protein kinase erbB-1
<b>Gen-ID</b>	1956.0
<b>SwissProt ID</b>	P00533
<b>Immunogen</b>	Ein synthetisches Phosphopeptid, das den Resten um Tyr1068 des humanen EGFR entspricht.

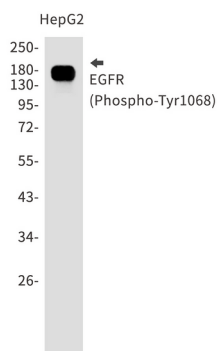
## Hintergrund

Der EGFR ist eine Rezeptor-Tyrosinkinase. Er bindet an den epidermalen Wachstumsfaktor (EGF) und verwandte Wachstumsfaktoren wie TGF- $\alpha$ , Amphiregulin, Betacellulin, Heparin-bindenden EGF-ähnlichen Wachstumsfaktor, GP30 und den Wachstumsfaktor des Vacciniavirus. Er ist an der Steuerung von Zellwachstum und -differenzierung beteiligt. Der EGFR ist eine Einzelpass-Transmembran-Tyrosinkinase. Die Bindung von Liganden an diesen Rezeptor führt zur Rezeptordimerisierung, Autophosphorylierung (in trans), Aktivierung verschiedener nachgeschalteter Signalmoleküle und zum lysosomalen Abbau.

## Forschungsbereich

TGF-beta-Signalweg, PI3K-Akt-Signalweg, MAPK-Signalweg, JAK-STAT-Signalweg, Hippo-Signalweg

## Bilddaten



Western-Blot-Analyse von EGFR (Phospho-Tyr1068) in HepG2-Lysaten unter Verwendung eines Phospho-EGFR (Tyr1068)-Antikörpers.