

Produktname: Phospho-CDC6 (Ser106) Kaninchen-monoklonaler Antikörper**Katalog-Nr.: AMRe84858**

Nur für Forschungszwecke.

Zusammenfassung

Beschreibung	Rekombinanter monoklonaler Kaninchenantikörper
Host	Kaninchen
Anwendung	WB
Reaktivität	Mensch, Ratte
Konjugation	Unkonjugiert
Modifikation	Phosphoryliert
Isotyp	IgG
Klonalität	Monoklonal
Form	Flüssig
Konzentration	0,5 mg/ml. Die Konzentration dieses Produkts kann chargenabhängig sein.
Lagerung	Aliquotieren und bei -20°C lagern (12 Monate haltbar).Frost/Tau-Zyklen vermeiden.
Versand	Eisbeutel
Puffer	Gereinigter Antikörper in TBS mit 0,05 % Natriumazid, 0,05 % Schutzprotein und 50 % Glycerin.
Aufreinigung	Affinitätsreinigung

Anwendung

Verdünnungsverhältnis	WB 1:500-1:1000
Molekulargewicht	Calculated MW: 63 kDa; Observed MW: 63 kDa

Antigen-Informationen

Genname	Phospho-CDC6 (Ser106)
Alternative Namen	CDC6; CDC18L; Cell division control protein 6 homolog; CDC6-related protein; Cdc18-related protein; HsCdc18; p62(cdc6); HsCDC6
Gen-ID	990.0
SwissProt ID	Q99741
Immunogen	Ein synthetisches Phosphopeptid, das den Resten um Ser106 des humanen Cdc6 entspricht.

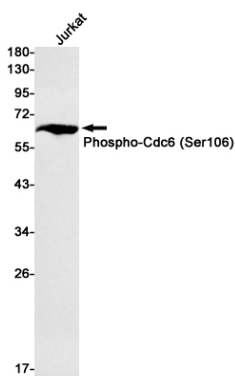
Hintergrund

Es ist an der Initiierung der DNA-Replikation beteiligt und wirkt zudem an Kontrollpunkten mit, die sicherstellen, dass die DNA-Replikation vor Beginn der Mitose abgeschlossen ist. Kürzlich wurde gezeigt, dass Cdc6 eine wichtige Rolle bei der p21Waf1/Cip1-abhängigen DNA-Schadensantwort während der S-Phase spielt. Sowohl cdc6 als auch CDT1 werden als Reaktion auf DNA-Schäden, die mit der erneuten Replikation einhergehen, über den Ubiquitin-Proteasom-Weg abgebaut.

Forschungsbereich

-

Bilddaten



Western-Blot-Analyse von Phospho-Cdc6 (Ser106) in Jurkat-Lysaten unter Verwendung eines Phospho-CDC6 (Ser106)-Antikörpers.