

**Produktname: Phospho-CD18 (Ser745) Kaninchen-monoklonaler Antikörper****Katalog-Nr.: AMRe84856**

Nur für Forschungszwecke.

**Zusammenfassung**

<b>Beschreibung</b>	Rekombinanter monoklonaler Kaninchenantikörper
<b>Host</b>	Kaninchen
<b>Anwendung</b>	WB,IP
<b>Reaktivität</b>	Mensch, Maus, Ratte
<b>Konjugation</b>	Unkonjugiert
<b>Modifikation</b>	Phosphoryliert
<b>Isotyp</b>	IgG
<b>Klonalität</b>	Monoklonal
<b>Form</b>	Flüssig
<b>Konzentration</b>	0,5 mg/ml. Die Konzentration dieses Produkts kann chargenabhängig sein.
<b>Lagerung</b>	Aliquotieren und bei -20°C lagern (12 Monate haltbar).Frost/Tau-Zyklen vermeiden.
<b>Versand</b>	Eisbeutel
<b>Puffer</b>	Gereinigter Antikörper in TBS mit 0,05 % Natriumazid, 0,05 % Schutzprotein und 50 % Glycerin.
<b>Aufreinigung</b>	Affinitätsreinigung

**Anwendung**

<b>Verdünnungsverhältnis</b>	WB 1:500-1:1000,IP 1:10-1:20
<b>Molekulargewicht</b>	Calculated MW: 85 kDa; Observed MW: 85 kDa

**Antigen-Informationen**

<b>Genname</b>	Phospho-CD18 (Ser745)
<b>Alternative Namen</b>	ITGB2; CD18; MFI7; Integrin beta-2; Cell surface adhesion glycoproteins LFA-1/CR3/p150; 95 subunit beta; Complement receptor C3 subunit beta; CD antigen CD18
<b>Gen-ID</b>	3689.0
<b>SwissProt ID</b>	P05107
<b>Immunogen</b>	Ein synthetisches Phosphopeptid, das den Resten um Ser745 des humanen CD18 entspricht

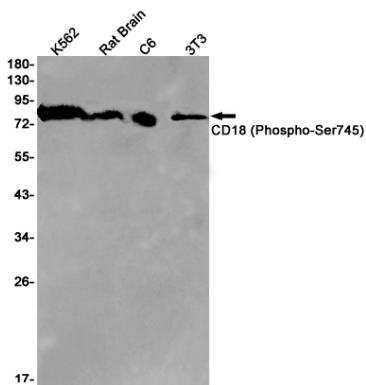
**Hintergrund**

Integrin  $\alpha$ -X/ $\beta$ -2 erkennt die Sequenz G-P-R in der  $\alpha$ -Kette des Fibrinogens. Integrin  $\alpha$ -M/ $\beta$ -2 erkennt die P1- und P2-Peptide der  $\gamma$ -Kette des Fibrinogens. Integrin  $\alpha$ -M/ $\beta$ -2 ist außerdem ein Rezeptor für Faktor X. Integrin  $\alpha$ -D/ $\beta$ -2 ist ein Rezeptor für ICAM-3 und VCAM-1.

## Forschungsbereich

-

## Bilddaten



Western-Blot-Analyse von CD18 (Phospho-Ser745) in Lysaten von K562-, Rattenhirn-, C6- und 3T3-Zellen unter Verwendung eines Phospho-CD18 (Ser745)-Antikörpers.