
Produktname: Phospho-S6K2 (Ser371) Kaninchen-monoklonaler Antikörper**Katalog-Nr.: AMRe84850**

Nur für Forschungszwecke.

Zusammenfassung

Beschreibung	Rekombinanter monoklonaler Kaninchenantikörper
Host	Kaninchen
Anwendung	WB
Reaktivität	Mensch, Maus, Ratte
Konjugation	Unkonjugiert
Modifikation	Phosphoryliert
Isotyp	IgG
Klonalität	Monoklonal
Form	Flüssig
Konzentration	0,5 mg/ml. Die Konzentration dieses Produkts kann chargenabhängig sein.
Lagerung	Aliquotieren und bei -20°C lagern (12 Monate haltbar).Frost/Tau-Zyklen vermeiden.
Versand	Eisbeutel
Puffer	Gereinigter Antikörper in TBS mit 0,05 % Natriumazid, 0,05 % Schutzprotein und 50 % Glycerin.
Aufreinigung	Affinitätsreinigung

Anwendung

Verdünnungsverhältnis	WB 1:500-1:1000
Molekulargewicht	Calculated MW: 53 kDa; Observed MW: 60 kDa

Antigen-Informationen

Genname	Phospho-S6K2 (Ser371) RPS6KB2; STK14B; Ribosomal protein S6 kinase beta-2; S6K-beta-2; S6K2; 70 kDa ribosomal
Alternative Namen	protein S6 kinase 2; P70S6K2; p70-S6K 2; S6 kinase-related kinase; SRK; Serine/threonine-protein kinase 14B; p70 ribosomal S6 kinase beta; S6K-beta; p70
Gen-ID	6199.0
SwissProt ID	Q9UBS0
Immunogen	Ein synthetisches Phosphopeptid, das den Aminosäureresten um Ser371 der humanen P70 S6 Kinase beta entspricht.

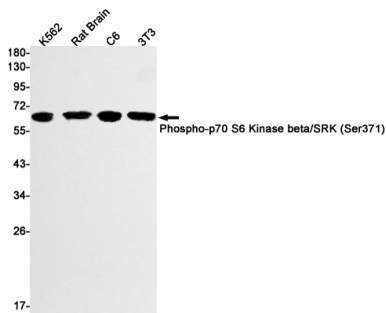
Hintergrund

Phosphoryliert spezifisch das ribosomale Protein S6.

Forschungsbereich

PI3K-Akt-Signalweg

Bilddaten



Western-Blot-Analyse von Phospho-p70 S6 Kinase beta/SRK (Ser371) in Lysaten von K562-, Rattenhirn-, C6- und 3T3-Zellen unter Verwendung eines Phospho-S6K2 (Ser371)-Antikörpers.