

Produktname: Phospho-MDM2 (Ser166) Kaninchen-monoklonaler Antikörper**Katalog-Nr.: AMRe84848**

Nur für Forschungszwecke.

Zusammenfassung

Beschreibung	Rekombinanter monoklonaler Kaninchenantikörper
Host	Kaninchen
Anwendung	WB,IHC
Reaktivität	Mensch, Ratte
Konjugation	Unkonjugiert
Modifikation	Phosphoryliert
Isotyp	IgG
Klonalität	Monoklonal
Form	Flüssig
Konzentration	0,5 mg/ml. Die Konzentration dieses Produkts kann chargenabhängig sein.
Lagerung	Aliquotieren und bei -20°C lagern (12 Monate haltbar).Frost/Tau-Zyklen vermeiden.
Versand	Eisbeutel
Puffer	Gereinigter Antikörper in TBS mit 0,05 % Natriumazid, 0,05 % Schutzprotein und 50 % Glycerin.
Aufreinigung	Affinitätsreinigung

Anwendung

Verdünnungsverhältnis	WB 1:500-1:1000,IHC 1:50-1:100
Molekulargewicht	Calculated MW: 55 kDa; Observed MW: 90 kDa

Antigen-Informationen

Genname	Phospho-MDM2 (Ser166)
Alternative Namen	Double minute 2 protein; Hdm2; Oncoprotein Mdm2
Gen-ID	4193.0
SwissProt ID	Q00987
Immunogen	Ein synthetisches Phosphopeptid, das den Resten um Ser166 des humanen MDM2 entspricht.

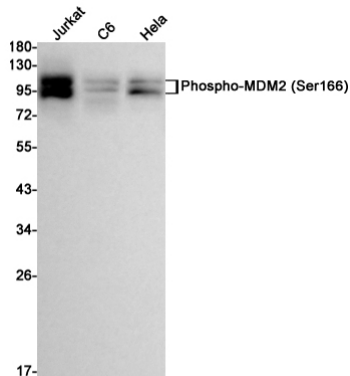
Hintergrund

E3-Ubiquitin-Protein-Ligase, die die Ubiquitinierung von p53/TP53 vermittelt und so dessen Abbau durch das Proteasom bewirkt.

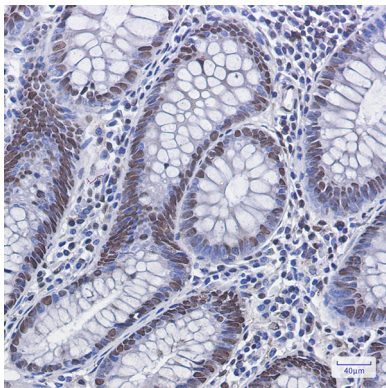
Forschungsbereich

Apoptose, PI3K-Akt-Signalweg

Bilddaten



Western-Blot-Analyse von Phospho-MDM2 (Ser166) in Jurkat-, C6- und HeLa-Lysaten unter Verwendung eines Phospho-MDM2 (Ser166)-Antikörpers.



Immunohistochemische Analyse von in Paraffin eingebettetem menschlichem Kolonkarzinom unter Verwendung eines Phospho-MDM2 (Ser166)-Antikörpers. Zur Antigenrückgewinnung wurde Natriumcitrat pH 6,0 unter hohem Druck und hoher Temperatur verwendet.