

Produktname: Phospho-MCM2 (Ser41) Kaninchen-monoklonaler Antikörper**Katalog-Nr.: AMRe84842**

Nur für Forschungszwecke.

Zusammenfassung

Beschreibung	Rekombinanter monoklonaler Kaninchenantikörper
Host	Kaninchen
Anwendung	WB,IHC,IP
Reaktivität	Mensch, Ratte, Hamster
Konjugation	Unkonjugiert
Modifikation	Phosphoryliert
Isotyp	IgG
Klonalität	Monoklonal
Form	Flüssig
Konzentration	0,5 mg/ml. Die Konzentration dieses Produkts kann chargenabhängig sein.
Lagerung	Aliquotieren und bei -20°C lagern (12 Monate haltbar).Frost/Tau-Zyklen vermeiden.
Versand	Eisbeutel
Puffer	Gereinigter Antikörper in TBS mit 0,05 % Natriumazid, 0,05 % Schutzprotein und 50 % Glycerin.
Aufreinigung	Affinitätsreinigung

Anwendung

Verdünnungsverhältnis	WB 1:500-1:1000,IHC 1:50-1:100,IP 1:10-1:20
Molekulargewicht	Calculated MW: 102 kDa; Observed MW: 125 kDa

Antigen-Informationen

Genname	Phospho-MCM2 (Ser41)
Alternative Namen	MCM2; BM28; CCNL1; CDCL1; KIAA0030; DNA replication licensing factor MCM2; Minichromosome maintenance protein 2 homolog; Nuclear protein BM28
Gen-ID	4171.0
SwissProt ID	P49736
Immunogen	Ein synthetisches Phosphopeptid, das den Resten um Ser41 des humanen MCM2 entspricht.

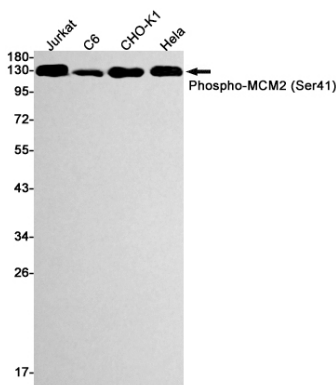
Hintergrund

Das von diesem Gen kodierte Protein gehört zu den hochkonservierten Mini-Chromosomen-Erhaltungsproteinen (MCM), die an der Initiierung der eukaryotischen Genomreplikation beteiligt sind. Der von MCM-Proteinen gebildete hexamere Proteinkomplex ist ein wichtiger Bestandteil des Prä-Replikationskomplexes (pre_RC) und könnte an der Bildung von Replikationsgabeln sowie an der Rekrutierung weiterer DNA-Replikationsproteine beteiligt sein. Dieses Protein bildet einen Komplex mit MCM4, 6 und 7 und reguliert nachweislich die Helikaseaktivität dieses Komplexes. Es wird durch die Proteinkinasen CDC2 und CDC7 phosphoryliert und somit reguliert. Es wurden mehrere alternativ gespleißte Transkriptvarianten gefunden, deren vollständige Länge jedoch teilweise noch nicht bestimmt wurde. [bereitgestellt von RefSeq, Okt. 2012]

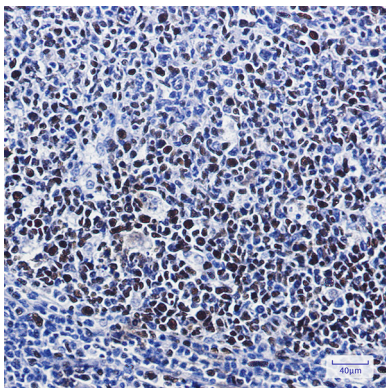
Forschungsbereich

-

Bilddaten



Western-Blot-Analyse von Phospho-MCM2 (Ser41) in Jurkat-, C6-, CHO-K1- und HeLa-Lysaten unter Verwendung eines Phospho-MCM2 (Ser41)-Antikörpers.



Immunhistochemische Analyse von in Paraffin eingebetteten menschlichen Tonsillen unter Verwendung des Antikörpers MCM2 (Phospho-S41). Zur Antigenrückgewinnung wurde Natriumcitrat pH 6,0 unter hohem Druck und hoher Temperatur verwendet.