

Produktname: Phospho-Nrf2 (Ser40) Kaninchen-monoklonaler Antikörper**Katalog-Nr.: AMRe84837**

Nur für Forschungszwecke.

Zusammenfassung

Beschreibung	Rekombinanter monoklonaler Kaninchenantikörper
Host	Kaninchen
Anwendung	WB,IHC
Reaktivität	Menschlich
Konjugation	Unkonjugiert
Modifikation	Phosphoryliert
Isotyp	IgG
Klonalität	Monoklonal
Form	Flüssig
Konzentration	0,5 mg/ml. Die Konzentration dieses Produkts kann chargenabhängig sein.
Lagerung	Aliquotieren und bei -20°C lagern (12 Monate haltbar).Frost/Tau-Zyklen vermeiden.
Versand	Eisbeutel
Puffer	Gereinigter Antikörper in TBS mit 0,05 % Natriumazid, 0,05 % Schutzprotein und 50 % Glycerin.
Aufreinigung	Affinitätsreinigung

Anwendung

Verdünnungsverhältnis	WB 1:500-1:1000,IHC 1:50-1:100
Molekulargewicht	Calculated MW: 68 kDa; Observed MW: 100 kDa

Antigen-Informationen

Genname	Phospho-Nrf2 (Ser40)
Alternative Namen	NFE2L2; NRF2; Nuclear factor erythroid 2-related factor 2; NF-E2-related factor 2; NFE2-related factor 2; HEBP1; Nuclear factor; erythroid derived 2; like 2
Gen-ID	4780.0
SwissProt ID	Q16236
Immunogen	Ein synthetisches Phosphopeptid, das den Resten um Ser40 des humanen Nrf2 entspricht

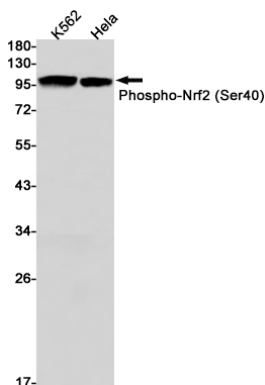
Hintergrund

Ein Transkriptionsaktivator, der an ARE-Elemente (Antioxidant Response Elements) in den Promotorregionen von Zielgenen bindet. Er ist wichtig für die koordinierte Hochregulierung von Genen als Reaktion auf oxidativen Stress. Möglicherweise ist er an der transkriptionellen Aktivierung von Genen des Beta-Globin-Clusters beteiligt, indem er die Enhancer-Aktivität der hypersensitiven Stelle 2 der Beta-Globin-Locus-Kontrollregion vermittelt.

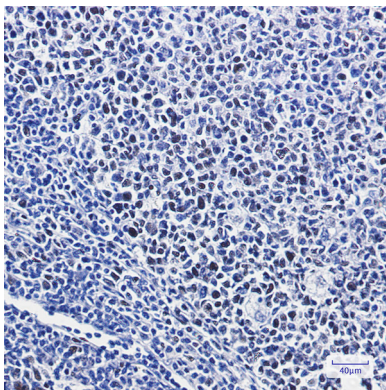
Forschungsbereich

-

Bilddaten



Western-Blot-Analyse von Phospho-Nrf2 (Ser40) in K562- und HeLa-Lysaten unter Verwendung eines Phospho-Nrf2 (Ser40)-Antikörpers.



Immunhistochemische Analyse von in Paraffin eingebettetem menschlichem Tonsillengewebe unter Verwendung des Nrf2 (Phospho-S40)-Antikörpers. Zur Antigenrückgewinnung wurde Natriumcitrat pH 6,0 unter hohem Druck und hoher Temperatur verwendet.