

**Produktname: Phospho-RSK4 (Ser232) Kaninchen-monoklonaler Antikörper****Katalog-Nr.: AMRe84835**

Nur für Forschungszwecke.

**Zusammenfassung**

<b>Beschreibung</b>	Rekombinanter monoklonaler Kaninchenantikörper
<b>Host</b>	Kaninchen
<b>Anwendung</b>	WB,ICC
<b>Reaktivität</b>	Menschlich
<b>Konjugation</b>	Unkonjugiert
<b>Modifikation</b>	Phosphoryliert
<b>Isotyp</b>	IgG
<b>Klonalität</b>	Monoklonal
<b>Form</b>	Flüssig
<b>Konzentration</b>	0,5 mg/ml. Die Konzentration dieses Produkts kann chargenabhängig sein.
<b>Lagerung</b>	Aliquotieren und bei -20°C lagern (12 Monate haltbar).Frost/Tau-Zyklen vermeiden.
<b>Versand</b>	Eisbeutel
<b>Puffer</b>	Gereinigter Antikörper in TBS mit 0,05 % Natriumazid, 0,05 % Schutzprotein und 50 % Glycerin.
<b>Aufreinigung</b>	Affinitätsreinigung

**Anwendung**

<b>Verdünnungsverhältnis</b>	WB 1:500-1:1000,ICC 1:50-1:200
<b>Molekulargewicht</b>	Calculated MW: 84 kDa; Observed MW: 84 kDa

**Antigen-Informationen**

<b>Genname</b>	Phospho-RSK4 (Ser232)
<b>Alternative Namen</b>	RPS6KA6; RSK4; Ribosomal protein S6 kinase alpha-6; S6K-alpha-6; 90 kDa ribosomal protein S6 kinase 6; p90-RSK 6; p90RSK6; Ribosomal S6 kinase 4; RSK-4; pp90RSK4
<b>Gen-ID</b>	27330.0
<b>SwissProt ID</b>	Q9UK32
<b>Immunogen</b>	Ein synthetisches Phosphopeptid, das den Resten um Ser235 des humanen RSK4 entspricht.

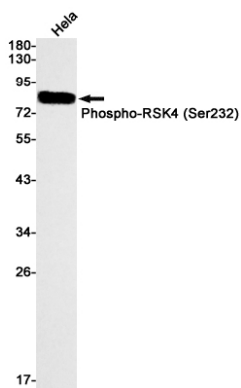
**Hintergrund**

Serin/Threonin-Kinase, die möglicherweise eine Rolle bei der Vermittlung der durch Wachstumsfaktoren und Stress induzierten Aktivierung des Transkriptionsfaktors CREB spielt.

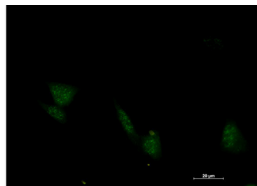
## Forschungsbereich

-

## Bilddaten



Western-Blot-Analyse von Phospho-RSK4 (Ser232) in HeLa-Lysaten unter Verwendung eines Phospho-RSK4 (Ser232)-Antikörpers.



Immunocytochemische Analyse von Phospho-RSK4 (Ser232) (grün) in LNCaP unter Verwendung des Phospho-RSK4 (Ser232)-Antikörpers und DAPI (blau).

