

Produktname: RPL10A Kaninchen-monoklonaler Antikörper**Katalog-Nr.: AMRe84812**

Nur für Forschungszwecke.

Zusammenfassung

Beschreibung	Rekombinanter monoklonaler Kaninchenantikörper
Host	Kaninchen
Anwendung	WB,IHC,ICC/IF,ICC,FC
Reaktivität	Mensch, Maus, Ratte
Konjugation	Unkonjugiert
Modifikation	Unverändert
Isotyp	IgG
Klonalität	Monoklonal
Form	Flüssig
Konzentration	-
Lagerung	Aliquotieren und bei -20°C lagern (12 Monate haltbar).Frost/Tau-Zyklen vermeiden.
Versand	Eisbeutel
Puffer	Gereinigter Antikörper in PBS mit 0,05 % Natriumazid, 0,05 % Schutzprotein und 50 % Glycerin.
Aufreinigung	Affinitätsreinigung

Anwendung

Verdünnungsverhältnis	WB 1:1000-1:2000,IHC 1:100-1:200,ICC/IF 1:50-1:200,ICC 1:50-1:200,FC 1:20-1:100
Molekulargewicht	25 kDa

Antigen-Informationen

Genname	RPL10A
Alternative Namen	CSA19; L10A; NEDD6; rpl10a;;RPL10A
Gen-ID	
SwissProt ID	P62906
Immunogen	Ein synthetisches Peptid, das vom humanen RPL10A abgeleitet ist

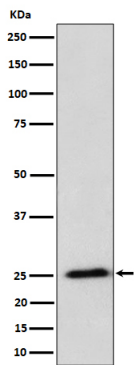
Hintergrund

Bestandteil der großen ribosomalen Untereinheit.

Forschungsbereich

-

Bilddaten



Western-Blot-Analyse der RPL10A-Expression im HeLa-Zelllysat.