
Produktname: Pyrophosphatase 1 Kaninchen-monoklonaler Antikörper**Katalog-Nr.: AMRe84810**

Nur für Forschungszwecke.

Zusammenfassung

Beschreibung	Rekombinanter monoklonaler Kaninchenantikörper
Host	Kaninchen
Anwendung	WB,IP
Reaktivität	Mensch, Maus, Ratte
Konjugation	Unkonjugiert
Modifikation	Unverändert
Isotyp	IgG
Klonalität	Monoklonal
Form	Flüssig
Konzentration	-
Lagerung	Aliquotieren und bei -20°C lagern (12 Monate haltbar).Frost/Tau-Zyklen vermeiden.
Versand	Eisbeutel
Puffer	Gereinigter Antikörper in PBS mit 0,05 % Natriumazid, 0,05 % Schutzprotein und 50 % Glycerin.
Aufreinigung	Affinitätsreinigung

Anwendung**Verdünnungsverhältnis** WB 1:1000-1:2000,IP 1:20-1:50**tnis****Molekulargewicht** 33 kDa**Antigen-Informationen**

Genname	Pyrophosphatase 1
Alternative Namen	inorganic pyrophosphatase 1; IOPPP; PP1; PPA1; PPase;Pyp;;Inorganic pyrophosphatase
Gen-ID	
SwissProt ID	Q15181
Immunogen	Ein synthetisches Peptid, das von der humanen anorganischen Pyrophosphatase abgeleitet ist

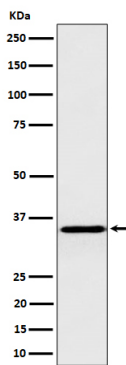
Hintergrund

Das von diesem Gen kodierte Protein gehört zur Familie der anorganischen Pyrophosphatasen (PPasen). PPasen katalysieren die Hydrolyse von Pyrophosphat zu anorganischem Phosphat, was für den Phosphatstoffwechsel der Zellen von Bedeutung ist. Untersuchungen eines ähnlichen Proteins beim Rind deuten auf eine zytoplasmatische Lokalisation dieses Enzyms hin.

Forschungsbereich

-

Bilddaten



Western-Blot-Analyse der Pyrophosphatase-1-Expression im HepG2-Zelllysat.