

Produktname: ITPK1 Kaninchen-monoklonaler Antikörper**Katalog-Nr.: AMRe84807**

Nur für Forschungszwecke.

Zusammenfassung

Beschreibung	Rekombinanter monoklonaler Kaninchenantikörper
Host	Kaninchen
Anwendung	WB,IHC
Reaktivität	Menschlich
Konjugation	Unkonjugiert
Modifikation	Unverändert
Isotyp	IgG
Klonalität	Monoklonal
Form	Flüssig
Konzentration	-
Lagerung	Aliquotieren und bei -20°C lagern (12 Monate haltbar).Frost/Tau-Zyklen vermeiden.
Versand	Eisbeutel
Puffer	Gereinigter Antikörper in PBS mit 0,05 % Natriumazid, 0,05 % Schutzprotein und 50 % Glycerin.
Aufreinigung	Affinitätsreinigung

Anwendung

Verdünnungsverhältnis	WB 1:1000-1:2000,IHC 1:100-1:200
Molekulargewicht	Calculated MW: 46 kDa ; Observed MW: 42 kDa

Antigen-Informationen

Genname	ITPK1
Alternative Namen	Inositol 1; itpk1; ITRPK1;;ITPK1
Gen-ID	
SwissProt ID	Q13572
Immunogen	Ein synthetisches Peptid, das von humanem ITPK1 abgeleitet ist

Hintergrund

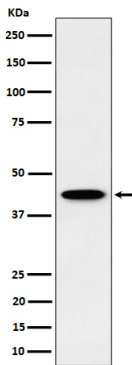
Kinase, die verschiedene Inositolpolyphosphate wie Ins(3,4,5,6)P4 oder Ins(1,3,4)P3 phosphorylieren kann. Phosphoryliert

Ins(3,4,5,6)P4 an Position 1 zu Ins(1,3,4,5,6)P5.

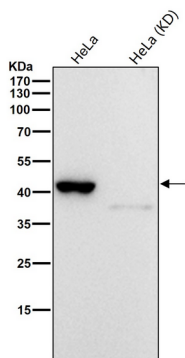
Forschungsbereich

-

Bilddaten



Western-Blot-Analyse der ITPK1-Expression im HepG2-Zelllysat.



In allen Ansätzen wird der Antikörper in einer Verdünnung von 1:1k für 1 Stunde bei Raumtemperatur verwendet.