

Produktname: Glyt2 Kaninchen-monoklonaler Antikörper**Katalog-Nr.: AMRe84799**

Nur für Forschungszwecke.

Zusammenfassung

| | |
|----------------------|---|
| Beschreibung | Rekombinanter monoklonaler Kaninchenantikörper |
| Host | Kaninchen |
| Anwendung | WB |
| Reaktivität | Mensch, Maus, Ratte |
| Konjugation | Unkonjugiert |
| Modifikation | Unverändert |
| Isotyp | IgG |
| Klonalität | Monoklonal |
| Form | Flüssig |
| Konzentration | - |
| Lagerung | Aliquotieren und bei -20°C lagern (12 Monate haltbar).Frost/Tau-Zyklen vermeiden. |
| Versand | Eisbeutel |
| Puffer | Gereinigter Antikörper in PBS mit 0,05 % Natriumazid, 0,05 % Schutzprotein und 50 % Glycerin. |
| Aufreinigung | Affinitätsreinigung |

Anwendung

| | |
|------------------------------|------------------|
| Verdünnungsverhältnis | WB 1:1000-1:2000 |
| Molekulargewicht | 87 kDa |

Antigen-Informationen

| | |
|--------------------------|---|
| Genname | Glyt2 |
| Alternative Namen | Glycine transporter; GlyT2; NET1; SC6AC5; Slc6a5; Slc6a9;;GlyT2 |
| Gen-ID | |
| SwissProt ID | Q9Y345 |
| Immunogen | Ein synthetisches Peptid, das von humanem GlyT2 abgeleitet ist |

Hintergrund

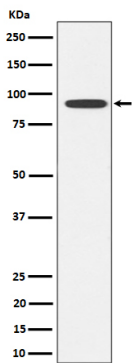
Natrium- und chloridabhängiger Glycintransporter. Beendet die Wirkung von Glycin durch dessen hochaffine,

natriumabhängige Wiederaufnahme in präsynaptische Endigungen. Könnte für die Beendigung der Neurotransmission an strychninsensitiven glycinergen Synapsen verantwortlich sein.

Forschungsbereich

-

Bilddaten



Western-Blot-Analyse der Glyt2-Expression im SH-SY5Y-Zelllysat.