
Produktname: Phospho-Nucleolin(T76) Kaninchen-monoklonaler Antikörper**Katalog-Nr.: AMRe84796**

Nur für Forschungszwecke.

Zusammenfassung

Beschreibung	Rekombinanter monoklonaler Kaninchenantikörper
Host	Kaninchen
Anwendung	WB,IHC
Reaktivität	Menschlich
Konjugation	Unkonjugiert
Modifikation	Phosphoryliert
Isotyp	IgG
Klonalität	Monoklonal
Form	Flüssig
Konzentration	0,5 mg/ml. Die Konzentration dieses Produkts kann chargenabhängig sein.
Lagerung	Aliquotieren und bei -20°C lagern (12 Monate haltbar).Frost/Tau-Zyklen vermeiden.
Versand	Eisbeutel
Puffer	Gereinigter Antikörper in PBS mit 0,05 % Natriumazid, 0,05 % Schutzprotein und 50 % Glycerin.
Aufreinigung	Affinitätsreinigung

Anwendung

Verdünnungsverhältnis	WB 1:1000-1:2000,IHC 1:100-1:200
Molekulargewicht	Calculated MW: 77 kDa ; Observed MW: 100 kDa

Antigen-Informationen

Genname	Phospho-Nucleolin(T76)
Alternative Namen	MS1116; NCL; Nucl; Nucleolin; Protein C23;;p-NCL (T76)
Gen-ID	
SwissProt ID	P19338
Immunogen	Ein synthetisches Peptid, das aus humanem NCL um die Phosphorylierungsstelle von T76 abgeleitet ist

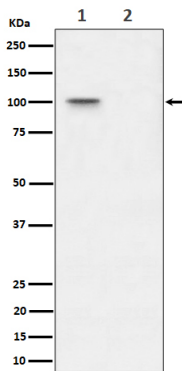
Hintergrund

Nucleolin ist das wichtigste nukleoläre Protein wachsender eukaryotischer Zellen. Es ist mit intranukleolärem Chromatin und präribosomalen Partikeln assoziiert. Durch Bindung an Histon H1 induziert es die Dekondensation des Chromatins. Es wird angenommen, dass es eine Rolle bei der prä-rRNA-Transkription und der Ribosomenassemblierung spielt. Möglicherweise ist es auch an der Transkriptionselongation beteiligt. Nucleolin bindet RNA-Oligonukleotide mit 5'-UUAGGG-3'-Wiederholungen stärker als telomere einzelsträngige DNA-Wiederholungen mit der Sequenz 5'-TTAGGG-3'.

Forschungsbereich

-

Bilddaten



Western-Blot-Analyse der Phospho-Nucleolin (T76)-Expression in (1) 293T-Zelllysat; (2) 293T-Zellen, die mit Lambda-Phosphatase behandelt wurden.