

**Produktname: MAS1L Kaninchen-monoklonaler Antikörper****Katalog-Nr.: AMRe84793**

Nur für Forschungszwecke.

**Zusammenfassung**

<b>Beschreibung</b>	Rekombinanter monoklonaler Kaninchenantikörper
<b>Host</b>	Kaninchen
<b>Anwendung</b>	WB,IP
<b>Reaktivität</b>	Menschlich
<b>Konjugation</b>	Unkonjugiert
<b>Modifikation</b>	Unverändert
<b>Isotyp</b>	IgG
<b>Klonalität</b>	Monoklonal
<b>Form</b>	Flüssig
<b>Konzentration</b>	-
<b>Lagerung</b>	Aliquotieren und bei -20°C lagern (12 Monate haltbar).Frost/Tau-Zyklen vermeiden.
<b>Versand</b>	Eisbeutel
<b>Puffer</b>	Gereinigter Antikörper in PBS mit 0,05 % Natriumazid, 0,05 % Schutzprotein und 50 % Glycerin.
<b>Aufreinigung</b>	Affinitätsreinigung

**Anwendung**

**Verdünnungsverhältnis** WB 1:1000-1:2000,IP 1:20-1:50

**tnis**

**Molekulargewicht** Calculated MW: 42 kDa ; Observed MW: 37 kDa

**Antigen-Informationen**

<b>Genname</b>	MAS1L
<b>Alternative Namen</b>	MAS L; MAS R; MAS1L; MRG;;MAS1L
<b>Gen-ID</b>	
<b>SwissProt ID</b>	P35410
<b>Immunogen</b>	Ein synthetisches Peptid, das vom humanen MAS1L abgeleitet ist

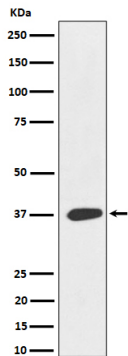
**Hintergrund**

Gehört zur Familie der G-Protein-gekoppelten Rezeptoren 1. Unterfamilie Mas.

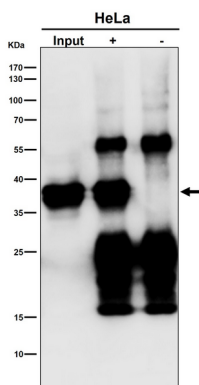
## Forschungsbereich

-

## Bildaten



Western-Blot-Analyse der MAS1L-Expression im Lysat von 293T-Zellen.



Immunpräzipitat-Analyse (IP) mit dem Antikörper in einer Verdünnung von 1:50.  
(wb in einer Verdünnung von 1:1000)