

Produktname: CYFIP1 Kaninchen-monoklonaler Antikörper**Katalog-Nr.: AMRe84790**

Nur für Forschungszwecke.

Zusammenfassung

Beschreibung	Rekombinanter monoklonaler Kaninchenantikörper
Host	Kaninchen
Anwendung	WB,ICC,FC
Reaktivität	Mensch, Maus, Ratte
Konjugation	Unkonjugiert
Modifikation	Unverändert
Isotyp	IgG
Klonalität	Monoklonal
Form	Flüssig
Konzentration	0,62 mg/ml. Die Konzentration dieses Produkts kann chargenabhängig sein.
Lagerung	Aliquotieren und bei -20°C lagern (12 Monate haltbar).Frost/Tau-Zyklen vermeiden.
Versand	Eisbeutel
Puffer	Gereinigter Antikörper in PBS mit 0,05 % Natriumazid, 0,05 % Schutzprotein und 50 % Glycerin.
Aufreinigung	Affinitätsreinigung

Anwendung

Verdünnungsverhältnis	WB 1:1000-1:2000,ICC 1:50-1:200,FC 1:20-1:100
Molekulargewicht	Calculated MW: 145 kDa ; Observed MW: 130 kDa

Antigen-Informationen

Genname	CYFIP1
Alternative Namen	CYFIP1; P140SRA1; SHYC; SRA1;;CYFIP1
Gen-ID	
SwissProt ID	Q7L576
Immunogen	Ein synthetisches Peptid, das vom humanen CYFIP1 abgeleitet ist

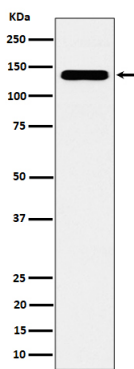
Hintergrund

Bestandteil des CYFIP1-EIF4E-FMR1-Komplexes, der an die mRNA-Cap-Struktur bindet und die Translationsrepression

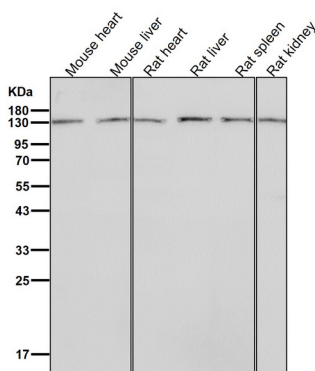
vermittelt. In diesem Komplex fungiert diese Untereinheit als Adapter zwischen EIF4E und FMR1. Sie fördert die translationshemmende Aktivität von FMR1 im Gehirn, vermutlich durch die Vermittlung seiner Assoziation mit EIF4E und mRNA (aufgrund von Ähnlichkeiten).

Forschungsbereich

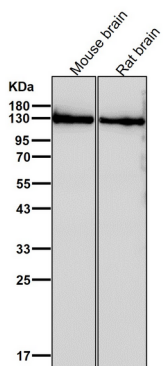
Bilddaten



Western-Blot-Analyse der CYFIP1-Expression im HeLa-Zellysat.



Alle Ansätze verwenden den Antikörper in einer Verdünnung von 1:1K für 1 Stunde bei Raumtemperatur.



Alle Ansätze verwenden den Antikörper in einer Verdünnung von 1:1K für 1 Stunde bei Raumtemperatur.