

Produktname: EPHX2 Kaninchen-monoklonaler Antikörper**Katalog-Nr.: AMRe84786**

Nur für Forschungszwecke.

Zusammenfassung

Beschreibung	Rekombinanter monoklonaler Kaninchenantikörper
Host	Kaninchen
Anwendung	WB
Reaktivität	Menschlich
Konjugation	Unkonjugiert
Modifikation	Unverändert
Isotyp	IgG
Klonalität	Monoklonal
Form	Flüssig
Konzentration	-
Lagerung	Aliquotieren und bei -20°C lagern (12 Monate haltbar).Frost/Tau-Zyklen vermeiden.
Versand	Eisbeutel
Puffer	Gereinigter Antikörper in PBS mit 0,05 % Natriumazid, 0,05 % Schutzprotein und 50 % Glycerin.
Aufreinigung	Affinitätsreinigung

Anwendung

Verdünnungsverhältnis	WB 1:1000-1:2000
Molekulargewicht	Calculated MW: 63 kDa ; Observed MW: 70 kDa

Antigen-Informationen

Genname	EPHX2
Alternative Namen	CEH; EPHX2; Epoxide hydrolase 2; SHE;;CEH
Gen-ID	
SwissProt ID	P34913
Immunogen	Ein synthetisches Peptid, das von humanem CEH abgeleitet ist

Hintergrund

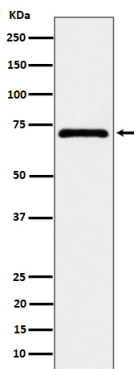
Bifunktionelles Enzym. Die C-terminale Domäne besitzt Epoxidhydrolase-Aktivität und wirkt auf Epoxide (Alkenoxide, Oxirane)

und Arenoxide. Sie spielt eine Rolle im Xenobiotika-Metabolismus durch den Abbau potenziell toxischer Epoxide und bestimmt zudem die Steady-State-Konzentrationen physiologischer Mediatoren.

Forschungsbereich

-

Bilddaten



Western-Blot-Analyse der EPHX2-Expression im MCF7-Zelllysat.