

Produktname: NUP50 Kaninchen-monoklonaler Antikörper**Katalog-Nr.: AMRe84785**

Nur für Forschungszwecke.

Zusammenfassung

Beschreibung	Rekombinanter monoklonaler Kaninchenantikörper
Host	Kaninchen
Anwendung	WB,IHC,ICC/IF,ICC
Reaktivität	Mensch, Maus, Ratte
Konjugation	Unkonjugiert
Modifikation	Unverändert
Isotyp	IgG
Klonalität	Monoklonal
Form	Flüssig
Konzentration	0,62 mg/ml. Die Konzentration dieses Produkts kann chargenabhängig sein.
Lagerung	Aliquotieren und bei -20°C lagern (12 Monate haltbar).Frost/Tau-Zyklen vermeiden.
Versand	Eisbeutel
Puffer	Gereinigter Antikörper in PBS mit 0,05 % Natriumazid, 0,05 % Schutzprotein und 50 % Glycerin.
Aufreinigung	Affinitätsreinigung

Anwendung

Verdünnungsverhältnis	WB 1:1000-1:2000,IHC 1:100-1:200,ICC/IF 1:50-1:200,ICC 1:50-1:200
Molekulargewicht	Calculated MW: 50 kDa ; Observed MW: 55 kDa

Antigen-Informationen

Genname	NUP50
Alternative Namen	NPAP60; NPAP60L; Nup50;;NUP50
Gen-ID	
SwissProt ID	Q9UKX7
Immunogen	Ein synthetisches Peptid, das vom menschlichen NUP50 abgeleitet ist

Hintergrund

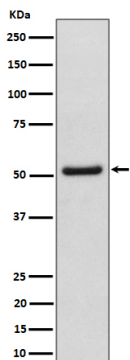
Bestandteil des Kernporenkomplexes, der direkt am Import von Kernproteinen beteiligt ist. Verdrängt aktiv NLSs von Importin-

alpha und erleichtert die Disassemblierung des Importin-alpha:beta-Cargo-Komplexes sowie das Importin-Recycling. Interagiert mit regulatorischen Proteinen des Zellzyklus, einschließlich CDKN1B.

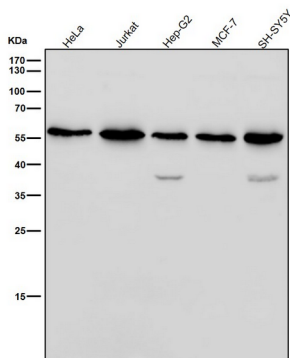
Forschungsbereich

-

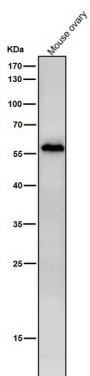
Bilddaten



Western-Blot-Analyse der NUP50-Expression im HeLa-Zelllysat.



Alle Ansätze verwenden den Antikörper in einer Verdünnung von 1:1K für 1 Stunde bei Raumtemperatur.



Alle Ansätze verwenden den Antikörper in einer Verdünnung von 1:1K für 1 Stunde bei Raumtemperatur.