

Produktname: CTP-Synthase/CTPS Kaninchen-monoklonaler Antikörper**Katalog-Nr.: AMRe84776**

Nur für Forschungszwecke.

Zusammenfassung

Beschreibung	Rekombinanter monoklonaler Kaninchenantikörper
Host	Kaninchen
Anwendung	WB,FC
Reaktivität	Mensch, Maus
Konjugation	Unkonjugiert
Modifikation	Unverändert
Isotyp	IgG
Klonalität	Monoklonal
Form	Flüssig
Konzentration	0,62 mg/ml. Die Konzentration dieses Produkts kann chargenabhängig sein.
Lagerung	Aliquotieren und bei -20°C lagern (12 Monate haltbar).Frost/Tau-Zyklen vermeiden.
Versand	Eisbeutel
Puffer	Gereinigter Antikörper in PBS mit 0,05 % Natriumazid, 0,05 % Schutzprotein und 50 % Glycerin.
Aufreinigung	Affinitätsreinigung

Anwendung

Verdünnungsverhältnis	WB 1:1000-1:2000,FC 1:20-1:100
Molekulargewicht	Calculated MW: 67 kDa ; Observed MW: 72 kDa

Antigen-Informationen

Genname	CTPsynthase/CTPS
Alternative Namen	CTP synthase 1; CTPS; IMD24;;CTPS1
Gen-ID	
SwissProt ID	P17812
Immunogen	Ein synthetisches Peptid, das von humanem CTPS1 abgeleitet ist

Hintergrund

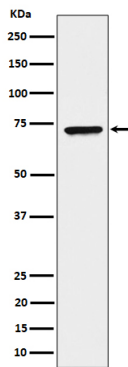
Dieses Enzym ist an der Neusynthese von CTP beteiligt, einem Vorläufer von DNA, RNA und Phospholipiden. Es katalysiert die

ATP-abhängige Aminierung von UTP zu CTP, wobei L-Glutamin oder Ammoniak als Stickstoffquelle dienen. Dieses Enzym und sein Produkt, CTP, spielen eine entscheidende Rolle bei der Proliferation aktivierter Lymphozyten und somit für die Immunität.

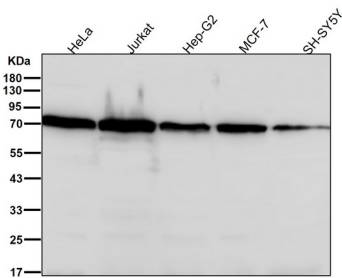
Forschungsbereich

-

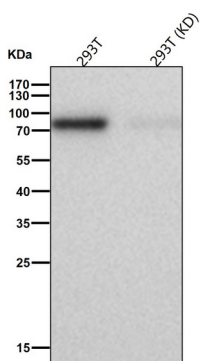
Bilddaten



Western-Blot-Analyse der CTP-Synthase / CTPS-Expression im HeLa-Zellysat.



Alle Ansätze verwenden den Antikörper in einer Verdünnung von 1:2K für 1 Stunde bei Raumtemperatur.



Alle Ansätze verwenden den Antikörper in einer Verdünnung von 1:1K für 1 Stunde bei Raumtemperatur.