

Produktname: RASSF2 Kaninchen-monoklonaler Antikörper

Katalog-Nr.: AMRe84771

Nur für Forschungszwecke.

Zusammenfassung

| | |
|----------------------|---|
| Beschreibung | Rekombinanter monoklonaler Kaninchenantikörper |
| Host | Kaninchen |
| Anwendung | WB |
| Reaktivität | Menschlich |
| Konjugation | Unkonjugiert |
| Modifikation | Unverändert |
| Isotyp | IgG |
| Klonalität | Monoklonal |
| Form | Flüssig |
| Konzentration | - |
| Lagerung | Aliquotieren und bei -20°C lagern (12 Monate haltbar).Frost/Tau-Zyklen vermeiden. |
| Versand | Eisbeutel |
| Puffer | Gereinigter Antikörper in PBS mit 0,05 % Natriumazid, 0,05 % Schutzprotein und 50 % Glycerin. |
| Aufreinigung | Affinitätsreinigung |

Anwendung

| | |
|------------------------------|---|
| Verdünnungsverhältnis | WB 1:1000-1:2000 |
| Molekulargewicht | Calculated MW: 38 kDa ; Observed MW: 37 kDa |

Antigen-Informationen

| | |
|--------------------------|---|
| Genname | RASSF2 |
| Alternative Namen | CENP 34; RASFADIN; RASSF2;;RASSF2 |
| Gen-ID | |
| SwissProt ID | P50749 |
| Immunogen | Ein synthetisches Peptid, das von humanem RASSF2 abgeleitet ist |

Hintergrund

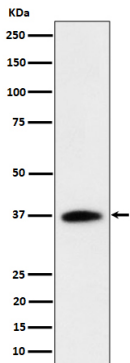
Potenzieller Tumorsuppressor. Wirkt als KRAS-spezifisches Effektorprotein. Kann Apoptose und Zellzyklusarrest fördern.

Stabilisiert STK3/MST2 durch Schutz vor proteasomaler Degradation.

Forschungsbereich

-

Bilddaten



Western-Blot-Analyse der RASSF2-Expression im Jurkat-Zelllysat.