
Produktname: Nodaler monoklonaler Kaninchenantikörper**Katalog-Nr.: AMRe84760**

Nur für Forschungszwecke.

Zusammenfassung

Beschreibung	Rekombinanter monoklonaler Kaninchenantikörper
Host	Kaninchen
Anwendung	WB
Reaktivität	Menschlich
Konjugation	Unkonjugiert
Modifikation	Unverändert
Isotyp	IgG
Klonalität	Monoklonal
Form	Flüssig
Konzentration	-
Lagerung	Aliquotieren und bei -20°C lagern (12 Monate haltbar).Frost/Tau-Zyklen vermeiden.
Versand	Eisbeutel
Puffer	Gereinigter Antikörper in PBS mit 0,05 % Natriumazid, 0,05 % Schutzprotein und 50 % Glycerin.
Aufreinigung	Affinitätsreinigung

Anwendung

Verdünnungsverhältnis	WB 1:1000-1:2000
Molekulargewicht	Calculated MW: 40 kDa ; Observed MW: 43 kDa

Antigen-Informationen

Genname	Nodal
Alternative Namen	HTX5; Nodal;;Nodal homolog
Gen-ID	
SwissProt ID	Q96S42
Immunogen	Ein synthetisches Peptid, das vom menschlichen Nodal-Homolog abgeleitet ist

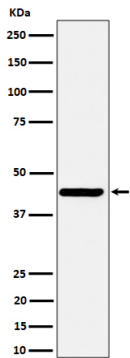
Hintergrund

Essentiell für die Mesodermbildung und die axiale Musterbildung während der Embryonalentwicklung.

Forschungsbereich

-

Bilddaten



Western-Blot-Analyse der Nodal-Expression im SH-SY5Y-Zellysat.